

VITA-Mitgliederbefragung 2010

1. Angaben zur Person

1.1 Geschlecht

männlich	50	40,98%
weiblich	72	59,02%

1.2 Alter

unter 30 Jahre	5	4,10%
30 - 49 Jahre	34	27,87%
50 - 69 Jahre	66	54,10%
über 70 Jahre	17	13,93%

1.3 Wie oft besuchen Sie unsere Einrichtung?

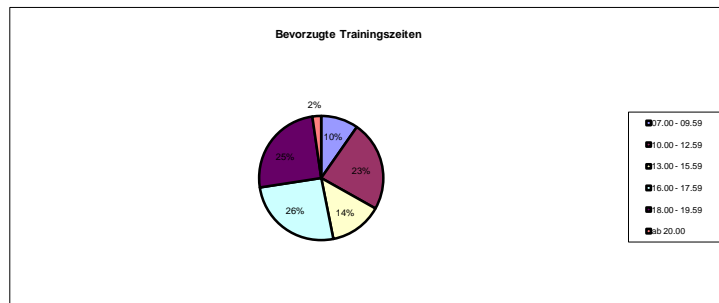
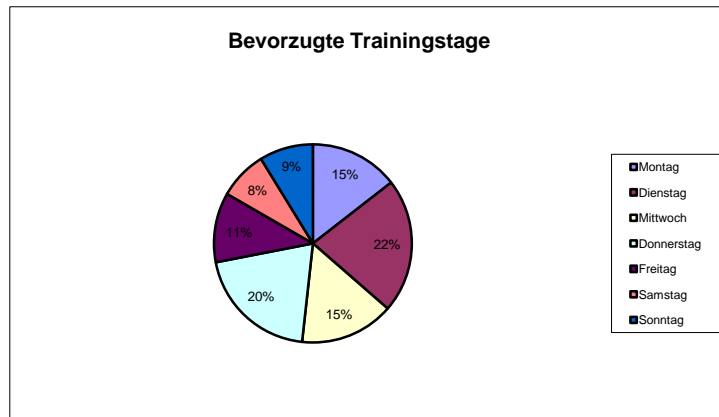
≥ 3x / Woche	2	1,65%
2-3x / Woche	32	26,45%
1-2x / Woche	38	31,40%
≤ 1x / Woche	49	40,50%

1.4 Was sind ihre bevorzugten Trainingstage und -zeiten?

Montag	33	14,47%
Dienstag	50	21,93%
Mittwoch	35	15,35%
Donnerstag	46	20,18%
Freitag	26	11,40%
Samstag	18	7,89%
Sonntag	20	8,77%

keine festen Tage/Zeiten	12
--------------------------	-----------

07.00 - 09.59	17	9,71%
10.00 - 12.59	41	23,43%
13.00 - 15.59	24	13,71%
16.00 - 17.59	45	25,71%
18.00 - 19.59	44	25,14%
ab 20.00	4	2,29%



Vita... das Gesundheits- und Fitnesssteam

1.5 Seit wann sind Sie Mitglied bei uns?

1998	1	0,83%
1999	7	5,83%
2000	1	0,83%
2001	6	5,00%
2002	2	1,67%
2003	9	7,50%
2004	6	5,00%
2005	7	5,83%
2006	4	3,33%
2007	11	9,17%
2008	17	14,17%
2009	42	35,00%
2010	7	5,83%

2. Allgemeines

2.1 Wie sind sie auf uns aufmerksam geworden?

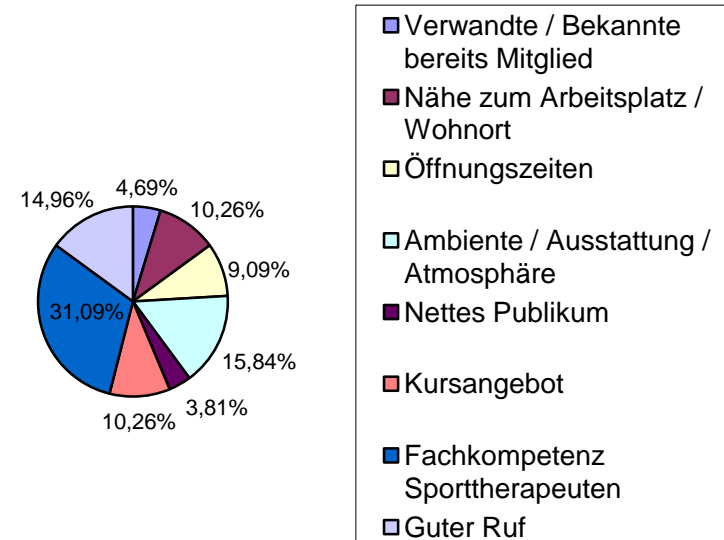
Verwandte / Bekannte / Freunde	38	27,34%
Flyer / Prospekte	9	6,47%
Zeitungsberichte / -anzeigen	10	7,19%
Aktionen / Veranstaltungen	14	10,07%
Sonstiges	68	48,92%

Sonstiges	
Reha, Präventionskurse, IRENA, AHB, Internet, Arzt, gezielte Suche	
Empfehlung PT, Physiotherapie, SPK-Kurs, Rückenschule	
Tag der offenen Tür, Eröffnung in Feigestr.	

2.2 Was war ausschlaggebend, das Sie sich für uns entschieden haben?

Verwandte / Bekannte bereits Mitglied	16	4,69%
Nähe zum Arbeitsplatz / Wohnort	35	10,26%
Öffnungszeiten	31	9,09%
Ambiente / Ausstattung / Atmosphäre	54	15,84%
Nettes Publikum	13	3,81%
Kursangebot	35	10,26%
Fachkompetenz Sporttherapeuten	106	31,09%
Guter Ruf	51	14,96%

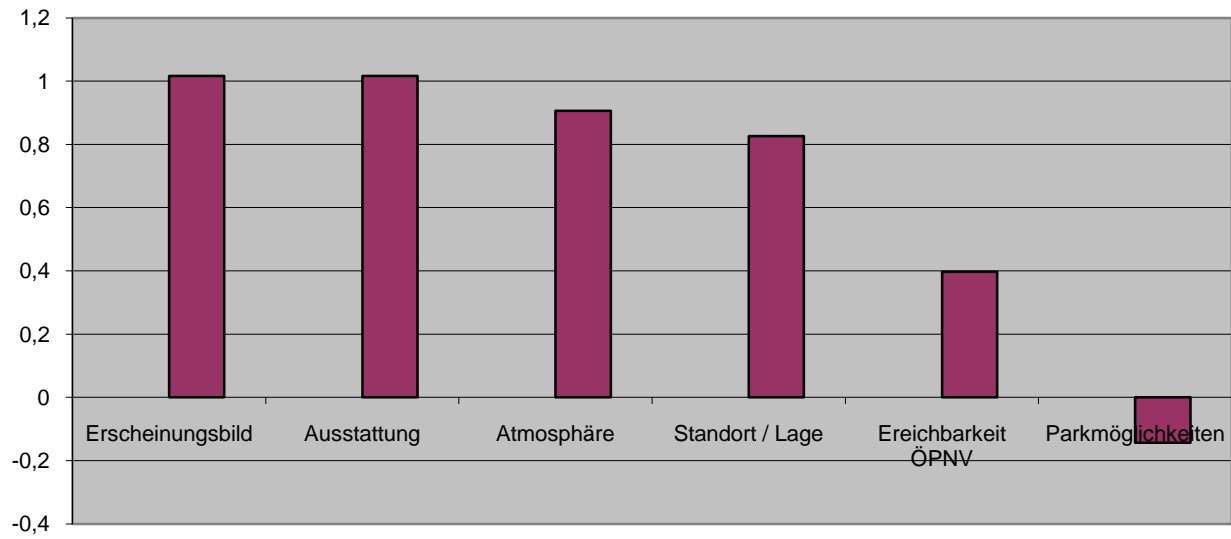
Ausschlaggebender Grund für Mitgliedschaft bei uns



2.3 Bitte bewerten Sie uns in folgenden Punkten:

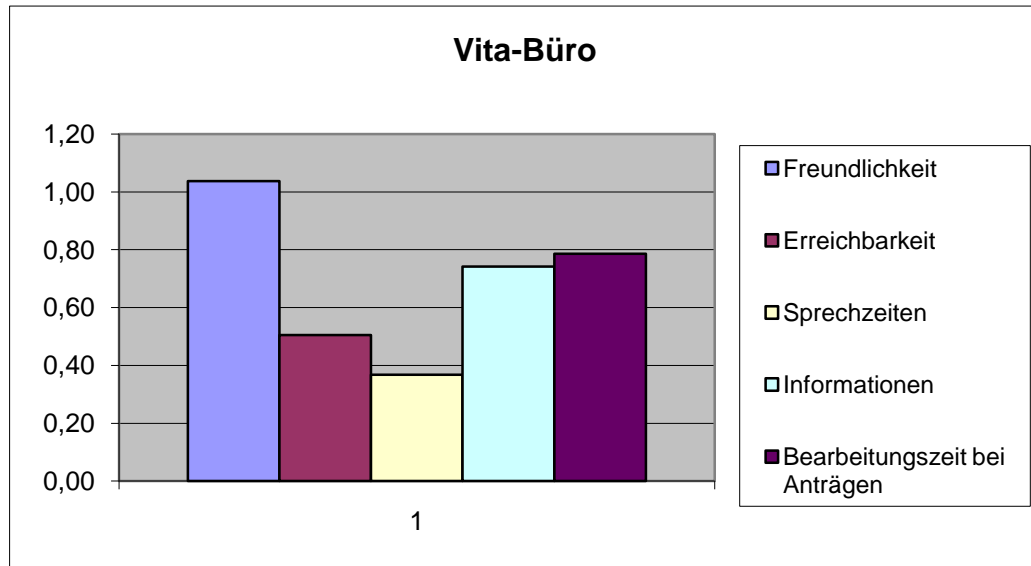
	ausgezeichnet +2	sehr gut +1	gut 0	akzeptabel -1	schlecht -2	Durchschnittspunkte
Erscheinungsbild	30	64	28			1,02
Ausstattung	32	65	28	1		1,02
Atmosphäre	23	44	26	3		0,91
Standort / Lage	23	34	31	4		0,83
Ereichbarkeit ÖPNV	8	25	23	10	2	0,40
Parkmöglichkeiten	8	19	50	32	10	-0,14
Gesamt	124 19,90%	251 40,29%	186 29,86%	50 8,03%	12 1,93%	0,67

Allgemein



3. Gesundheitsmanagement (Vita-Büro)

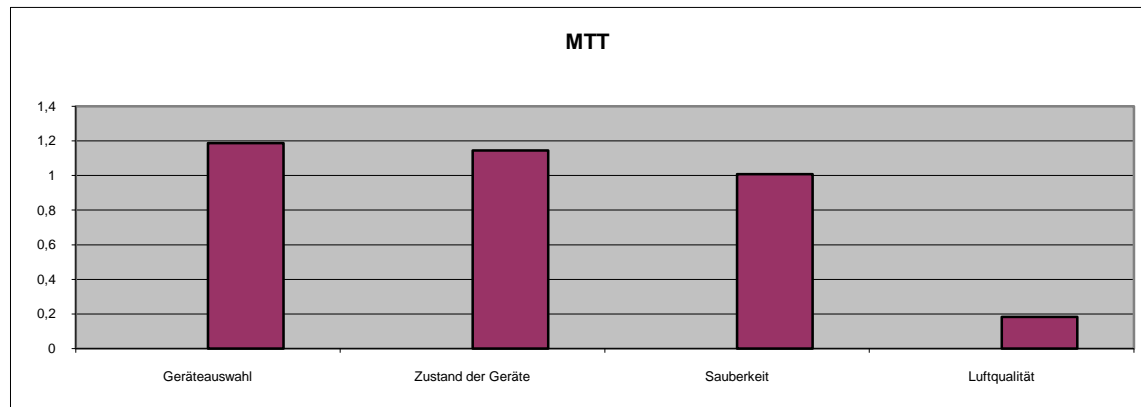
	<i>ausgezeichnet</i>	<i>sehr gut</i>	<i>gut</i>	<i>akzeptabel</i>	<i>schlecht</i>		<i>Durchschnittspunkte</i>
	+2	+1	0	-1	-2		
<i>Freundlichkeit</i>	29	55	20	1	1		1,04
<i>Erreichbarkeit</i>	13	36	31	11	2		0,51
<i>Sprechzeiten</i>	6	30	43	6	2		0,37
<i>Informationen</i>	12	47	32	2			0,74
<i>Bearbeitungszeit bei Anträgen</i>	16	39	25	3	1		0,79
<i>Gesamt</i>	76	207	151	23	6		
	16,41%	44,71%	32,61%	4,97%	1,30%		0,69



4. Trainingsbereich

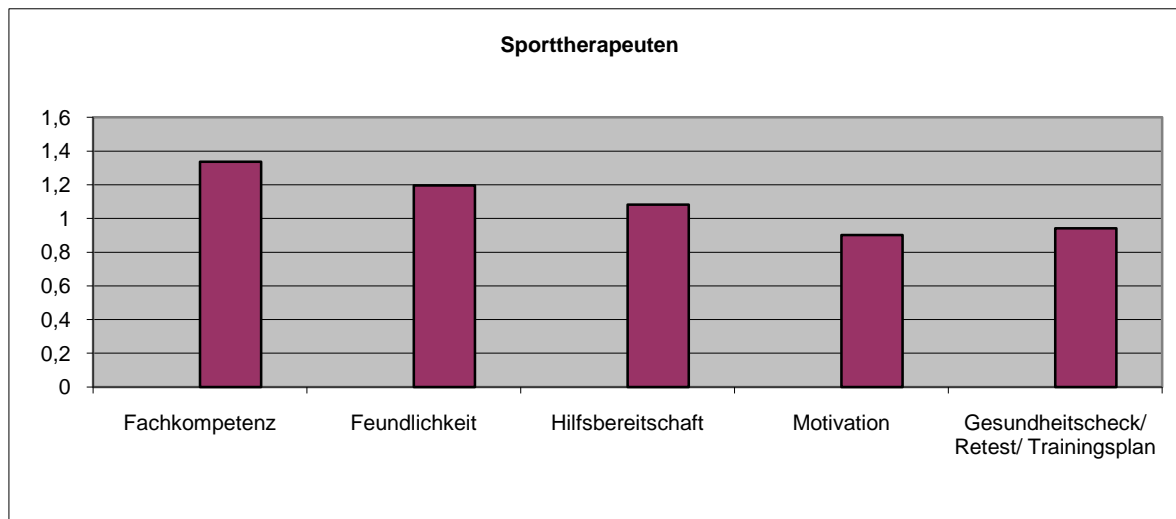
4.1 Medizinische Trainingstherapie

	<i>ausgezeichnet</i>	<i>sehr gut</i>	<i>gut</i>	<i>akzeptabel</i>	<i>schlecht</i>		<i>Durchschnittspunkte</i>
	+2	+1	0	-1	-2		
<i>Geräteauswahl</i>	37	67	13	1			1,19
<i>Zustand der Geräte</i>	36	65	15	2			1,14
<i>Sauberkeit</i>	36	46	28	9			1,01
<i>Luftqualität</i>	9	35	50	21	5		0,18
<i>Gesamt</i>	118	213	106	33	5		
	24,84%	44,84%	22,32%	6,95%	1,05%		0,88



4.2 Sporttherapeuten

	<i>ausgezeichnet</i>	<i>sehr gut</i>	<i>gut</i>	<i>akzeptabel</i>	<i>schlecht</i>		<i>Durchschnittspunkte</i>
	+2	+1	0	-1	-2		
<i>Fachkompetenz</i>	54	56	11	1			1,34
<i>Feundlichkeit</i>	41	65	15	1			1,20
<i>Hilfsbereitschaft</i>	41	54	24	3			1,08
<i>Motivation</i>	31	54	33	5			0,90
<i>Gesundheitscheck/ Retest/ Trainingsplan</i>	32	56	25	7			0,94
<i>Gesamt</i>	199	285	108	17	0		
	32,68%	46,80%	17,73%	2,79%	0,00%		1,09



Bitte geben Sie unseren Sporttherapeuten eine Gesamtnote (Schulnotensystem):

	Note 1	Note 2	Note 3	Note 4	Note 5	Note 6	Durchschnittsnote
<i>Frank Neumann</i>	49	23	6		1		1,49
<i>Leonid Temtchin</i>	42	23	4	1			1,49
<i>Claudia Oese</i>	38	21	2	2			1,49
<i>René Otto</i>	40	28	4	1			1,53
<i>Sonja Flaming</i>	68	13					1,16
<i>Romy Pehla</i>	23	13	3				1,49
<i>Holger Schulze</i>	32	16	8	2	3		1,82
<i>Sabine Wagner</i>	45	24	3	2			1,49
Gesamt	337	161	30	8	4	0	1,49
	62,41%	29,81%	5,56%	1,48%	0,74%	0,00%	

Wer ist Ihr betreuender Sporttherapeut?

<i>Frank</i>	22	18,64%
<i>Leonid</i>	11	9,32%
<i>Claudia</i>	14	11,86%
<i>René</i>	24	20,34%
<i>Sonja</i>	15	12,71%
<i>Romy</i>	6	5,08%
<i>Holger</i>	10	8,47%
<i>Sabine</i>	16	13,56%

Wann war ihr letzter Re-Test?

1.HJ 2010	34
2.HJ 2009	30
1.HJ 2009	12
2008	4

Wie oft im Jahr machen Sie einen Test?

Anzahl der Tests		
0	1	1,11%
1	31	34,44%
2	41	45,56%
3	13	14,44%
4	4	4,44%

4.3 Wie sieht für Sie eine gute Betreuung aus? Was ist Ihnen wichtig?

Fachkompetenz
Soziale Kompetenz
Motivation/Lob
"Offenes Ohr"
gute Anleitung

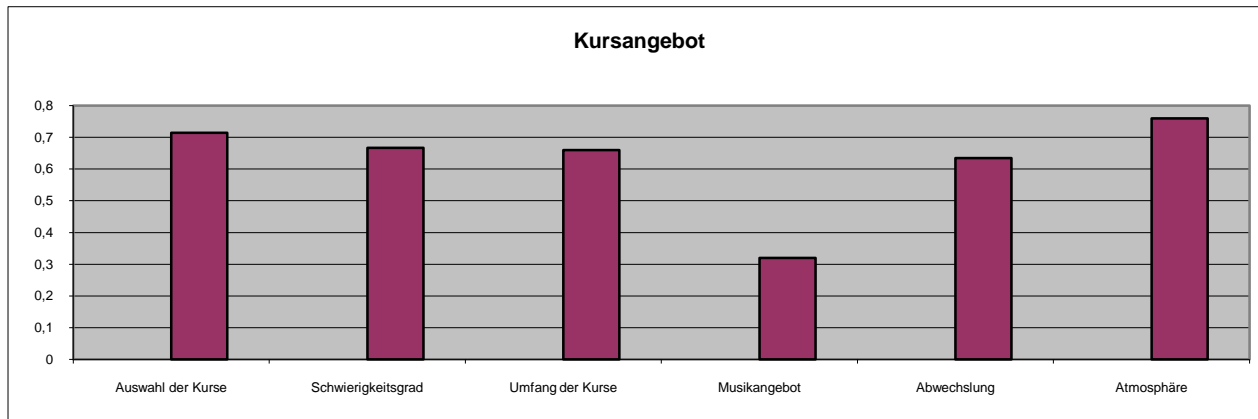
4.4 Wie wichtig ist Ihnen ein Ansprechpartner bzw. Betreuung am Tresen / CheckIn in der MTT?

sehr wichtig	66	55,93%
wichtig, aber nur zu bestimmten Zeiten	21	17,80%
nicht so wichtig	29	24,58%
ich benötige keinen Ansprechpartner	2	1,69%

5. Kursbereich

5.1 Kursangebot

	<i>ausgezeichnet</i>	<i>sehr gut</i>	<i>gut</i>	<i>akzeptabel</i>	<i>schlecht</i>		<i>Durchschnittspunkte</i>
	+2	+1	0	-1	-2		
<i>Auswahl der Kurse</i>	5	32	17	2			0,71
<i>Schwierigkeitsgrad</i>	3	29	18	1			0,67
<i>Umfang der Kurse</i>	3	30	14	3			0,66
<i>Musikangebot</i>	3	20	20	4	3		0,32
<i>Abwechslung</i>	3	29	18	2			0,63
<i>Atmosphäre</i>	10	23	19	2			0,76
Gesamt	27	163	106	14	3		
	8,63%	52,08%	33,87%	4,47%	0,96%		0,63



5.2 Kursleiter

	<i>ausgezeichnet</i>	<i>sehr gut</i>	<i>gut</i>	<i>akzeptabel</i>	<i>schlecht</i>		<i>Durchschnittspunkte</i>
	+2	+1	0	-1	-2		
<i>Fachkompetenz</i>	18	29	6				1,23
<i>Freundlichkeit</i>	21	26	5				1,31
<i>Hilfsbereitschaft</i>	22	23	8				1,26
<i>Kontrolle</i>	16	20	13	3			0,94
Gesamt	77	98	32	3	0		
	36,67%	46,67%	15,24%	1,43%	0,00%		1,19

5.3 Welche Kurse besuchen Sie regelmäßig bzw. haben Sie in den letzten 12 Monaten besucht?

<i>Gesunder Rücken</i>	19	15,70%
<i>Fettverbrenner</i>	3	2,48%
<i>Pilates</i>	6	4,96%
<i>Switching - Zirkeltraining</i>	15	12,40%
<i>Bauch-Beine-Po</i>	13	10,74%
<i>Aerobic</i>	3	2,48%
<i>Nordic Walking</i>	2	1,65%
<i>Aquafitness</i>	23	19,01%
<i>Step</i>	2	1,65%
<i>Entspannung</i>	4	3,31%
<i>keine Kurse</i>	31	25,62%
Gesamtzahl	121	

5.4 Welche neuen Kurse wünschen Sie sich für die Zukunft?

<i>Yoga</i>	14	22,95%
<i>Tai Chi</i>	8	13,11%
<i>Qi Gong</i>	7	11,48%
<i>spez. Cardiotraining</i>	4	6,56%
<i>weitere Aquafitnesszeiten</i>	18	29,51%
<i>mehr Zirkeltraining/Switching</i>	10	16,39%

andere: Beckenbodengymnastik
Aerobic mit Salsa-/Mambo Tanz

6. Saunabereich

6.1 Allgemein

	<i>ausgezeichnet</i>	<i>sehr gut</i>	<i>gut</i>	<i>akzeptabel</i>	<i>schlecht</i>		<i>Durchschnittspunkte</i>
	+2	+1	0	-1	-2		
<i>Atmosphäre</i>	5	28	28	8	1		0,40
<i>Sauberkeit</i>	7	36	22	3			0,69
<i>Ausstattung</i>	4	18	39	4	3		0,24
<i>Gesamt</i>	16	82	89	15	4		
	7,77%	39,81%	43,20%	7,28%	1,94%		0,44

6.2 Aufgüsse

	<i>ausgezeichnet</i>	<i>sehr gut</i>	<i>gut</i>	<i>akzeptabel</i>	<i>schlecht</i>		<i>Durchschnittspunkte</i>
	+2	+1	0	-1	-2		
<i>verwendete Düfte</i>	5	21	23	9	1		0,34
<i>Abwechslung</i>	5	20	24	7			0,41
<i>Häufigkeit</i>	5	23	23	5			0,50
<i>Gesamt</i>	15	64	70	21	1		
	8,77%	37,43%	40,94%	12,28%	0,58%		0,42

6.3 Mitarbeiter

	<i>ausgezeichnet</i>	<i>sehr gut</i>	<i>gut</i>	<i>akzeptabel</i>	<i>schlecht</i>		<i>Durchschnittspunkte</i>
	+2	+1	0	-1	-2		
<i>Freundlichkeit</i>	27	35	11				1,22
<i>Hilfsbereitschaft</i>	22	30	16				1,09
<i>Gesamt</i>	49	65	27	0	0		
	34,75%	46,10%	19,15%	0,00%	0,00%		1,15

7. Welche 2 Faktoren sind Ihrer Meinung nach die wichtigsten für optimales Training?

Fachkompetenz
Regelmäßigkeit/Kontinuität
gute Anleitung
Ausstattung und Anzahl der Geräte
eigener Wille und Ausdauer
individuelle Übungen

8. Nennen Sie bitte Punkte, die für unsere Einrichtung sprechen bzw. die uns auszeichnen!

Atmosphäre
Fachkompetenz
Soziale Kompetenz
Ausstattung/Ambiente
gute Betreuung
Öffnungszeiten
Sauberkeit
gute Organisation
pers. Ansprechpartner

9. Nennen Sie bitte 2 Punkte, wo wir uns noch verbessern müssen!

telefonische Erreichbarkeit
Öffnungszeiten Wochenende/Feiertage
Ernährungsprospekte auslegen
Geräuschpegel Sauna
Kursprogramm

10. Haben Sie uns schon einmal weiterempfohlen bzw. würden Sie uns weiterempfehlen?

<i>ja</i>	112	94,92%
<i>mit Abstrichen</i>	4	3,39%
<i>nein</i>	2	1,69%

JA, da:

gute Betreuung, ausgewählte Fachkompetenz, Gesundheitsplus, mit uns zufrieden, angenehme Atmosphäre

keine bessere Alternative, nur angenehme Erfahrungen, Trainingskonzept überzeugt im Vergleich zu anderen Sportstudios

positive Wirkung des Trainings spürbar, Reha Vita ist gut, vielfältiges Angebot, stimmiges Gesamtkonzept

engagierte GF, gute Qualität, gutes Gewissen, bei Problemen wird schnell reagiert, PreisLeistungsverhältnis stimmt

Öffnungszeiten, ges. Probleme werden behandelt, fühlt sich gut betreut, langfristige Leistungsstabilisierung

mit Abstrichen, da:

hoher Mitgliedsbeitrag

Ambiente in Sauna hat sich verschlechtert

NEIN, da:

wird sonst zu voll, Bekannte sind in anderes Fitnessstudio gegangen