

Angaben zur Person:

unter 18 Jahre	
18 - 30 Jahre	2
31 - 45 Jahre	4
ab 45 Jahre	18
weiblich	9
männlich	10

Stand:

Neuro IV. Quartal 2011

gesamt: 26

	ja	nein
Fühlen Sie sich arbeitsfähig?		
arbeitsfähig:	3	9
arbeitsunfähig:	9	2
Rentner/Pensionär:	8	4
Beabsichtigen Sie einen Rentenanspruch zu stellen?	1	10
Hat der Patient seinen Namen angegeben?	7	19

ich je erlebt habe *Das Beste, was* *sehr gut* *gut* *akzeptabel* *schlecht*

1. Einrichtung	2	1	0	-1	-2	Durchschnitt
Gesamteindruck des Hauses	5	16	5			1,0
Allgemeine Sauberkeit des Hauses	4	17	3			1,0

1,0

2. Allgemeine Betreuung/Freundlichkeit	2	1	0	-1	-2	Durchschnitt
Rezeption/Empfang	7	13	5			1,1
Terminierung/Rehabüro	4	14	8			0,8

1,0

3. Verpflegung	2	1	0	-1	-2	Durchschnitt
Freundlichkeit der Cafeteriakraft	8	12	5			1,1
Qualität u. Vielfalt des warmen Mittagessens	3	10	10	2		0,6
Qualität u. Vielfalt des Imbiss	1	7	10	1		0,4

0,7

4. Ärztliche Betreuung	2	1	0	-1	-2	Durchschnitt
Freundlichkeit der Ärzte	8	16	2			1,2
Zeitlicher Umfang der Betreuung	3	17	4	2		0,8
Verständlichkeit der Behandlungszusammenstellung	3	16	5	2		0,8
Abstimmung der Rehabilitationsziele mit mir	2	14	4	2	1	0,6

0,9

5. Psychologische Betreuung	2	1	0	-1	-2	Durchschnitt
Fachliche Betreuung	3	13	5	1		0,8
Freundlichkeit der Psychologin	5	11	4	1		1,0
Zeitlicher Umfang der Betreuung	3	8	8	2		0,6
Gesprächsgruppe zur Schmerzbewältigung		3	4	1		0,3

0,6

6. Behandlungen/Beratungen	teilgenommen?						Durchschnitt
	ja	nein	2	1	0	-1	
Krankengymnastik Einzeltherapie	18	7	2	15	1		1,1
Krankengymnastik Gruppe (Bad)	13	12	1	8	4		0,8
Krankengymnastik Gruppe (Trocken)	16	8	2	7	7		0,7
Trainingstherapie (MTT)	21	5	4	13	3		1,1
Vorträge, Schulungen, Seminare	24	1	5	10	9		0,8
Ergotherapie	20	5	5	15			1,3
Logopädie	12	14	3	8		1	1,0
Physikalische Therapie	25	1	9	14	2		1,3
Entspannungstherapie	17	7	3	7	7		0,8
Psychologische Einzelberatung	19	6	2	9	8		0,7
Sozialdienstberatung	15	9	4	7	3	1	0,9
Ernährungsberatung/Kochen	15	10	4	3	6	1	0,7
Arbeitsplatztraining (ABT)	2	21		1		1	0,0

7. Tagesablauf	viel zu wenig	zu wenig	gerade richtig	zu viel	viel zu viel	Durchschnitt Therapien:
Anzahl der Behandlungen		1	23	2		0,8
Anzahl der Schulungen/Seminare/Vorträge		6	16	2		
Anzahl der Pausen		3	16	6		

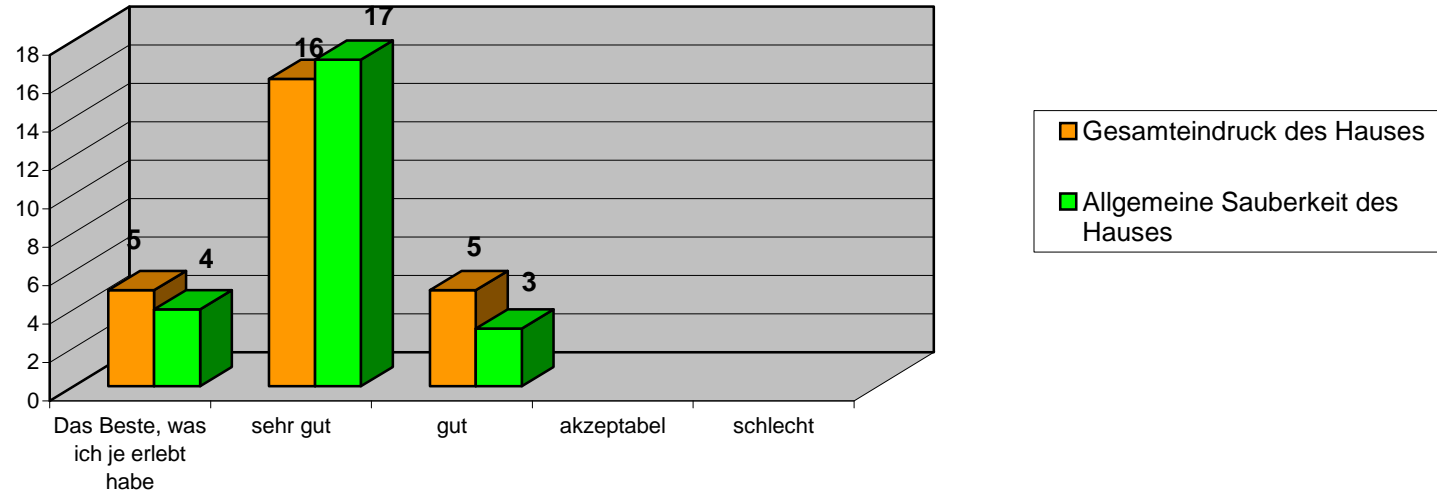
8. Therapieerfolg	deutlich verbessert		etwas verbessert		nicht verändert		etwas verschlechtert		deutlich verschlechtert	
	%		%		%		%		%	
...bezogen auf Ihr körperliches Befinden	10	38,5	13	50,0		0,0	2	7,7		0,0
...bezogen auf Ihr seelische Befinden	7	26,9	12	46,2	5	19,2		0,0		0,0
...bezogen auf Ihre allgemeine Leistungsfähigkeit	5	19,2	16	61,5	1	3,8	1	3,8		0,0

9. Würden Sie Reha Vita an Freunde und Bekannte weiterempfehlen?		
auf jeden Fall kann ich RV weiterempfehlen	26	100,00 %
ich kann mit Abstrichen RV weiterempfehlen		0,00 %
ich werde RV nicht weiterempfehlen		0 %

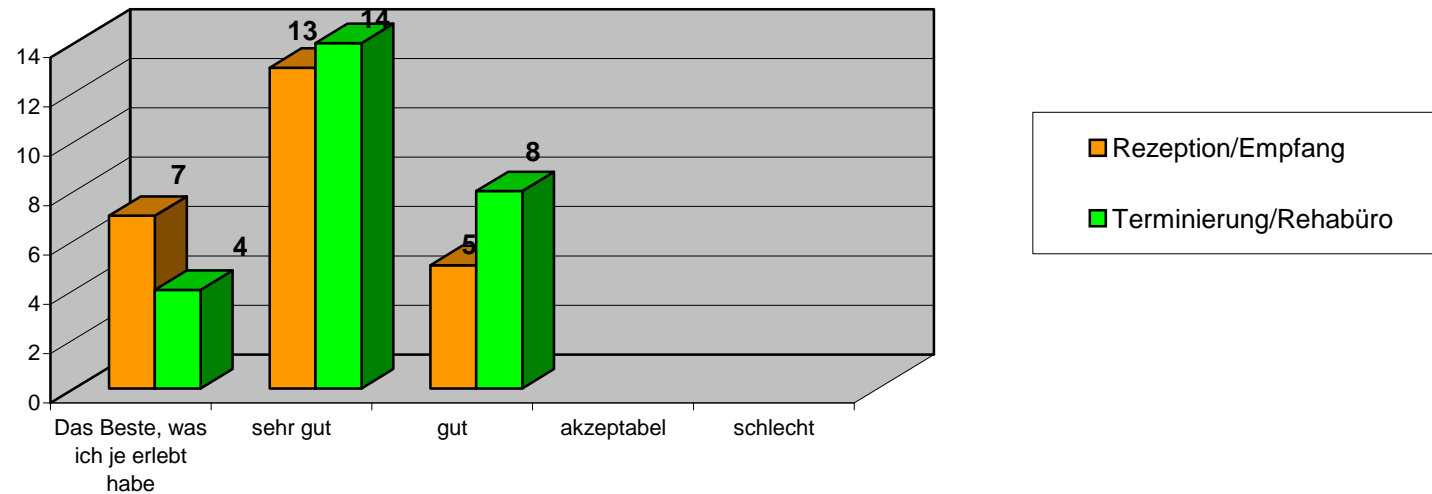
Wie wurden Sie auf die Reha Vita aufmerksam (Mehrfachnennung)			
Nennungen insgesamt:	30		
War schon einmal hier/Empfehlung Bekannte/Freunde/Familie	12	in % 40,0	Internet, Telefonbuch, Anzeige, Sonstiges <input type="checkbox"/> in % 0,0
Empfehlung Arzt/Krankenhaus	14	in % 46,7	
Empfehlung des Kostenträgers	4	in % 13,3	

Gesamtanzahl der Fragebögen:	26	Gesamtpatienten:	34	Gesamtnote:	0,8
Rücklaufquote	76,5 %				

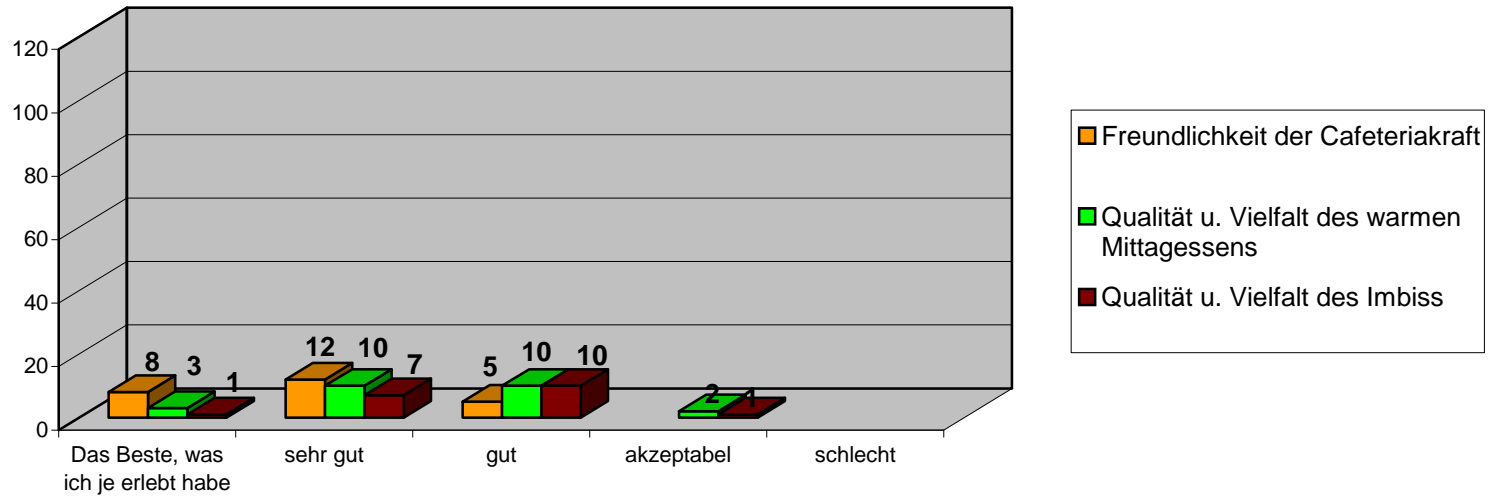
Allgemeine Fragen zur Einrichtung



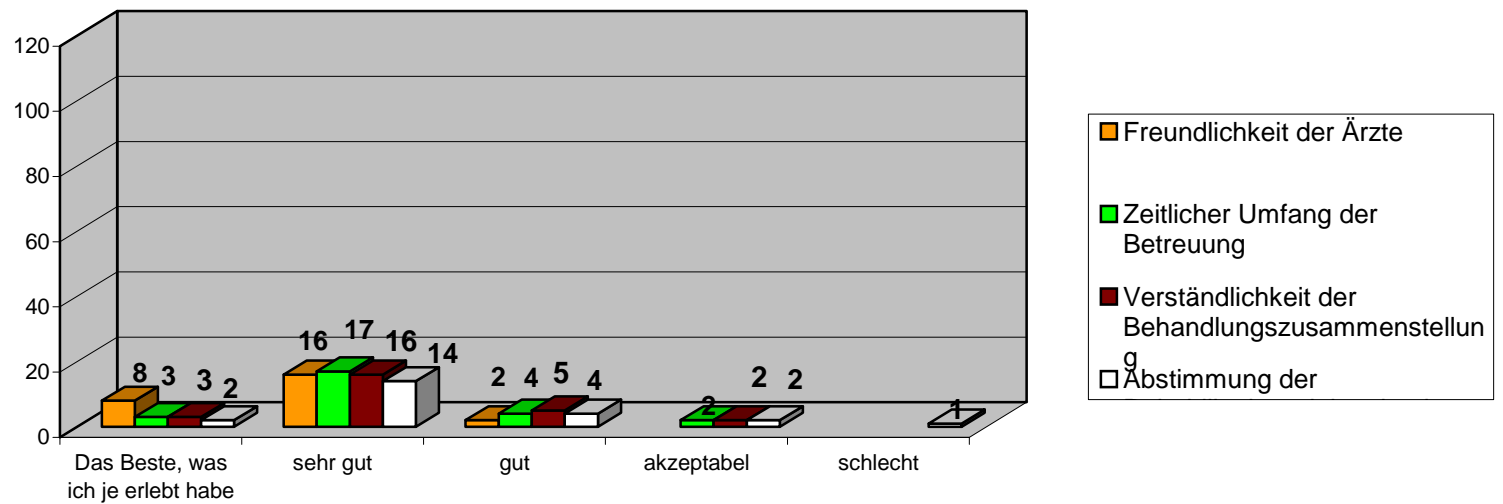
Allgemeine Fragen zur Verwaltung



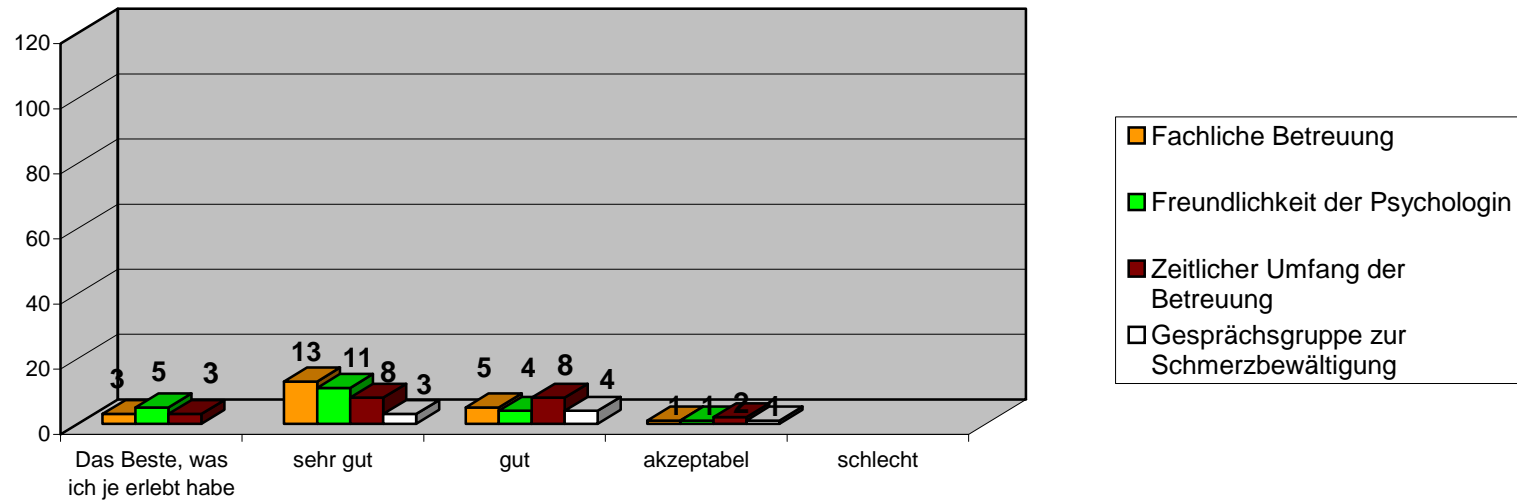
Drei Fragen zur Verpflegung



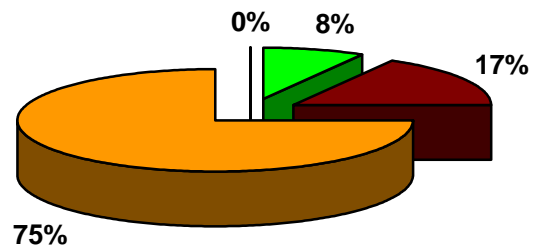
Vier Fragen zur ärztlichen Betreuung



Vier Fragen zur psychologischen Betreuung

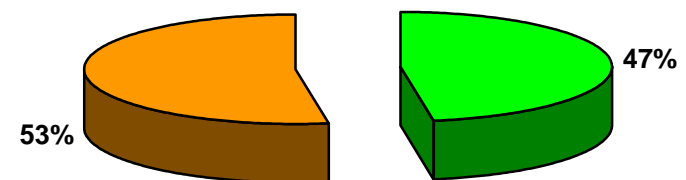


Durchschnittsalter

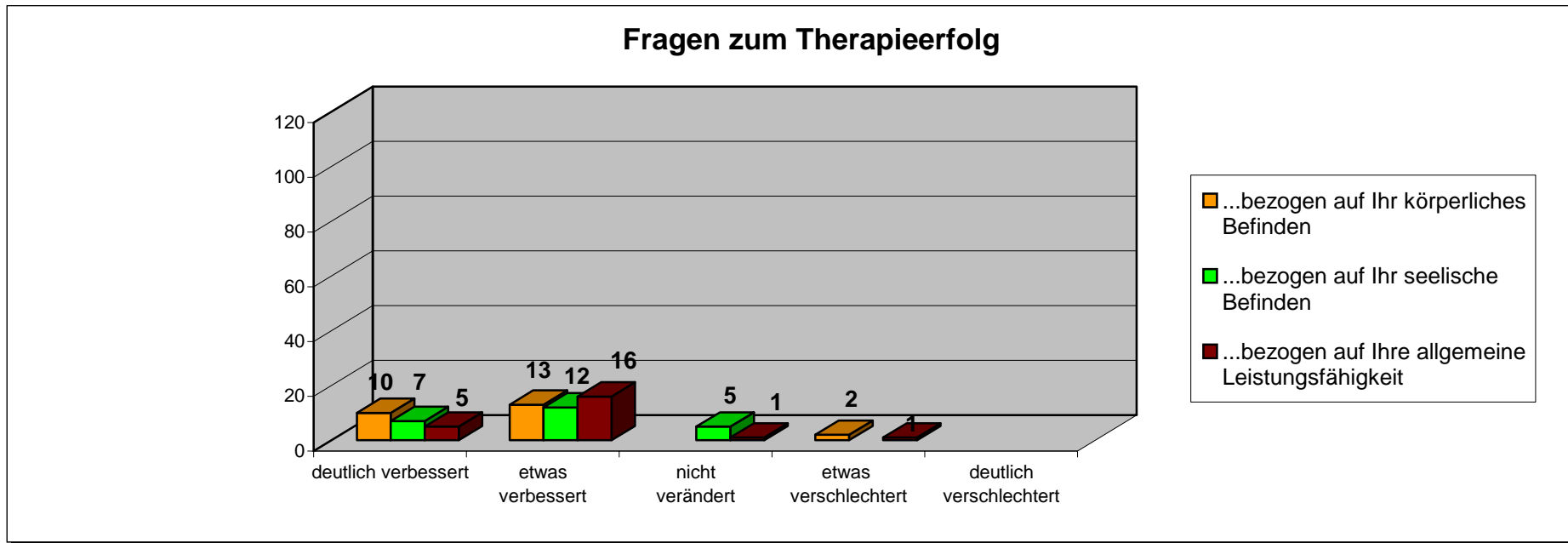


■ unter 18 Jahre ■ 18 - 30 Jahre
■ 31 - 45 Jahre ■ ab 45 Jahre

Geschlecht



■ weiblich ■ männlich



Einschätzung zu folgenden Behandlungen

