

Angaben zur Person:

unter 18 Jahre	1
18 - 30 Jahre	22
31 - 45 Jahre	29
ab 45 Jahre	101
weiblich	74
männlich	86

Stand: 30.09.2011

Ortho III. Quartal 2011

gesamt: 163

	ja	nein
Fühlen Sie sich arbeitsfähig?		
arbeitsfähig:	61	23
arbeitsunfähig:	24	36
Rentner/Pensionär:	15	38
Beabsichtigen Sie einen Rentenanspruch zu stellen?	6	80
Hat der Patient seinen Namen angegeben?	80	77

Das Beste, was
ich je erlebt habe
sehr gut
gut
akzeptabel
schlecht

1. Einrichtung	2	1	0	-1	-2	Durchschnitt
Gesamteindruck des Hauses	24	115	17	0	0	1,0
Allgemeine Sauberkeit des Hauses	24	113	25	0	0	1,0

1,0

2. Allgemeine Betreuung/Freundlichkeit	2	1	0	-1	-2	Durchschnitt
Rezeption/Empfang	27	103	29	0	0	1,0
Terminierung/Rehabüro	21	96	39	5	0	0,8

0,9

3. Verpflegung	2	1	0	-1	-2	Durchschnitt
Freundlichkeit der Cafeteriakraft	29	98	21	1	0	1,0
Qualität u. Vielfalt des warmen Mittagessens	17	38	47	15	0	0,5
Qualität u. Vielfalt des Imbiss	12	62	51	11	0	0,6

0,7

4. Ärztliche Betreuung	2	1	0	-1	-2	Durchschnitt
Freundlichkeit der Ärzte	38	101	17	2	0	1,1
Zeitlicher Umfang der Betreuung	27	87	40	6	0	0,8
Verständlichkeit der Behandlungszusammenstellung	21	87	48	3	2	0,8
Abstimmung der Rehabilitationsziele mit mir	22	81	48	6	1	0,7

0,9

5. Psychologische Betreuung	2	1	0	-1	-2	Durchschnitt
Fachliche Betreuung	19	66	39	0	0	0,8
Freundlichkeit der Psychologin	21	83	26	2	0	0,9
Zeitlicher Umfang der Betreuung	15	48	54	2	0	0,6
Gesprächsgruppe zur Schmerzbewältigung	8	28	40	3	0	0,5

0,7

6. Behandlungen/Beratungen	teilgenommen?							Durchschnitt
	ja	nein	2	1	0	-1	-2	
Krankengymnastik Einzeltherapie	154	4	64	85	5	0	0	1,4
Krankengymnastik Gruppe (Bad)	145	10	20	82	42	0	0	0,8
Krankengymnastik Gruppe (Trocken)	142	13	20	75	65	2	0	0,7
Trainingstherapie (MTT)	152	3	28	84	29	3	1	0,9
Vorträge, Schulungen, Seminare	142	9	13	59	66	6	1	0,5
Ergotherapie	68	68	16	37	12	0	0	1,1
Logopädie	4	115	0	1	3	0	0	0,3
Physikalische Therapie	125	1	59	81	10	0	0	1,3
Entspannungstherapie	128	24	18	47	41	4	3	0,6
Psychologische Einzelberatung	90	43	15	37	39	2	0	0,7
Sozialdienstberatung	57	71	7	34	15	2	0	0,8
Ernährungsberatung/Kochen	123	25	20	62	38	3	1	0,8
Arbeitsplatztraining (ABT)	100	43	6	43	40	10	2	0,4

7. Tagesablauf	viel zu wenig	zu wenig	gerade richtig	zu viel	viel zu viel	Durchschnitt gesamt:
Anzahl der Behandlungen	2	16	137	3	0	0,8
Anzahl der Schulungen/Seminare/Vorträge	3	4	119	22	1	
Anzahl der Pausen	1	13	112	32	1	

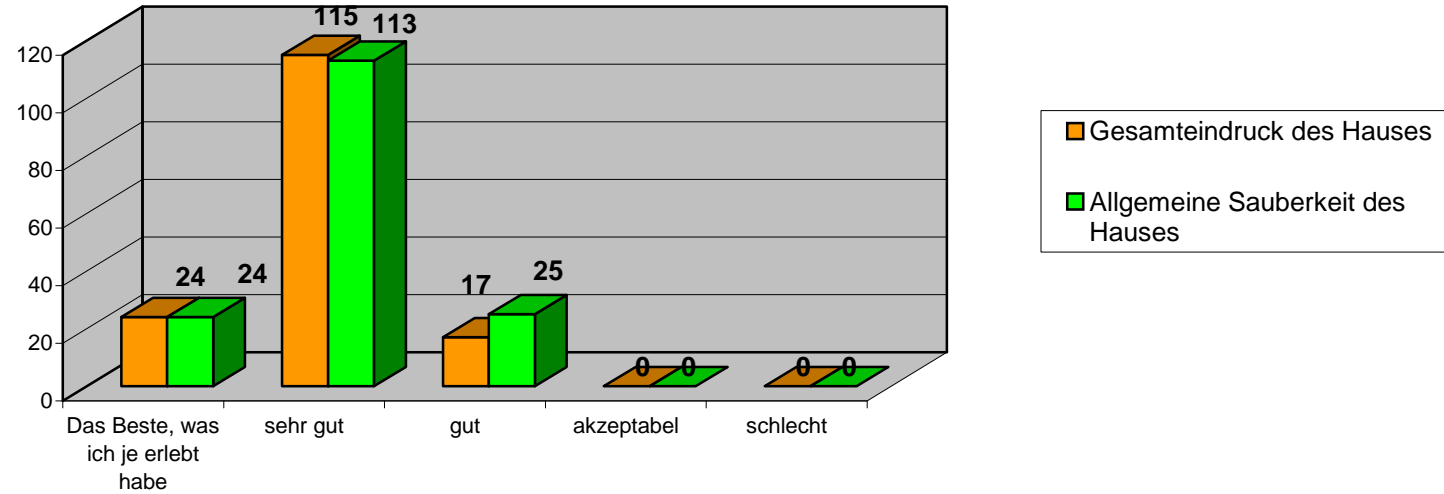
8. Therapieerfolg	deutlich verbessert		etwas verbessert		nicht verändert		etwas verschlechtert		deutlich verschlechtert	
	%		%		%		%		%	
...bezogen auf Ihr körperliches Befinden	83	50,9	59	36,2	8	4,9	4	2,5	0	0,0
...bezogen auf Ihr seelische Befinden	52	31,9	37	22,7	58	35,6	0	0,0	0	0,0
...bezogen auf Ihre allgemeine Leistungsfähigkeit	66	40,5	60	36,8	22	13,5	0	0,0	0	0,0

9. Würden Sie Reha Vita an Freunde und Bekannte weiterempfehlen?		
auf jeden Fall kann ich RV weiterempfehlen	148	90,80 %
ich kann mit Abstrichen RV weiterempfehlen	6	3,68 %
ich werde RV nicht weiterempfehlen	0	0 %

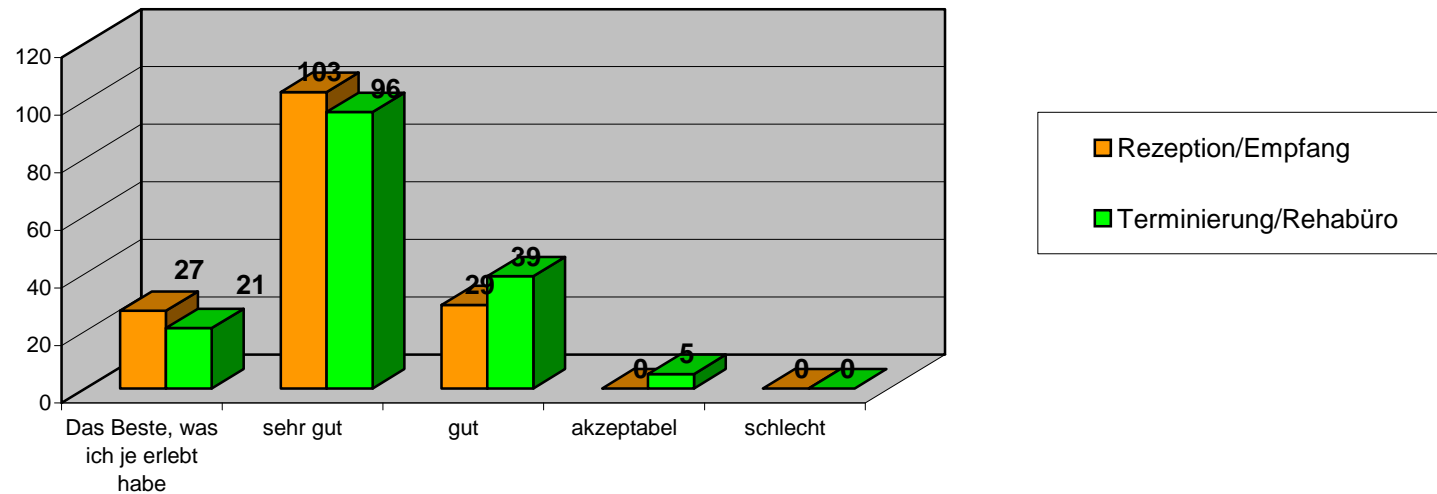
Wie wurden Sie auf die Reha Vita aufmerksam (Mehrfachnennung)					
War schon einmal hier	21		Anzeige	0	
Empfehlung des Arztes	55	in % 46,6	Internet	2	
			Telefonbuch	0	in % 1,2
Empfehlung von Bekannten	46				
Krankenhaus	39	in % 52,1			
Empfehlung des Kostenträgers	28	in % 17,2	keine Angabe	0	in % 0,0

Gesamtanzahl der Fragebögen:	163	Gesamtpatienten:	263
	62,0 %		

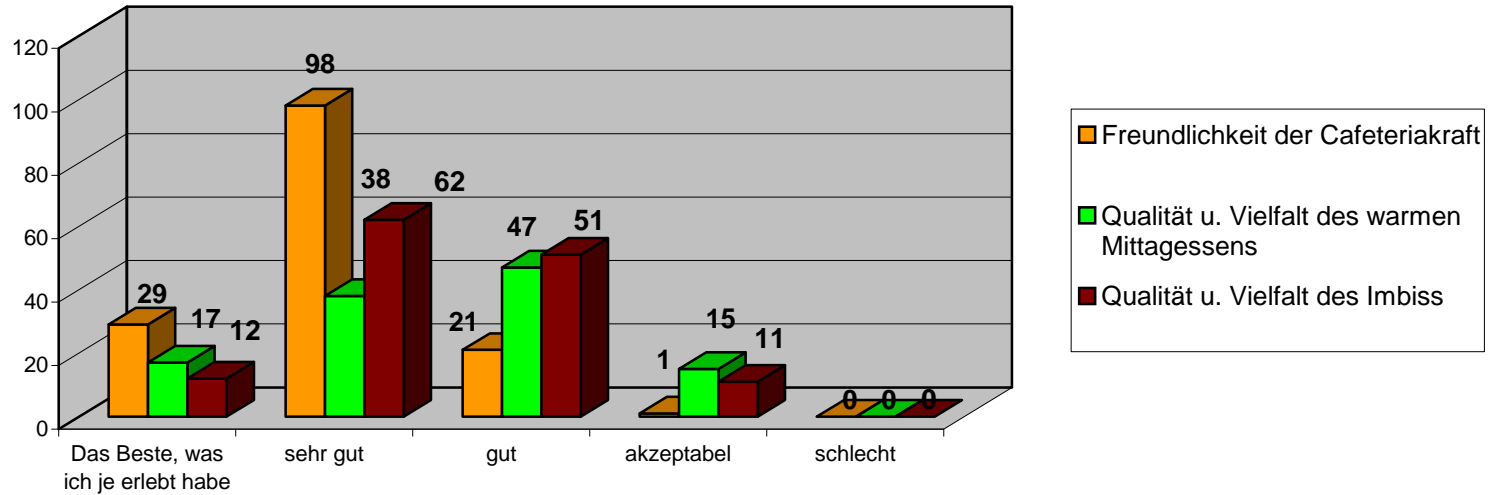
Allgemeine Fragen zur Einrichtung



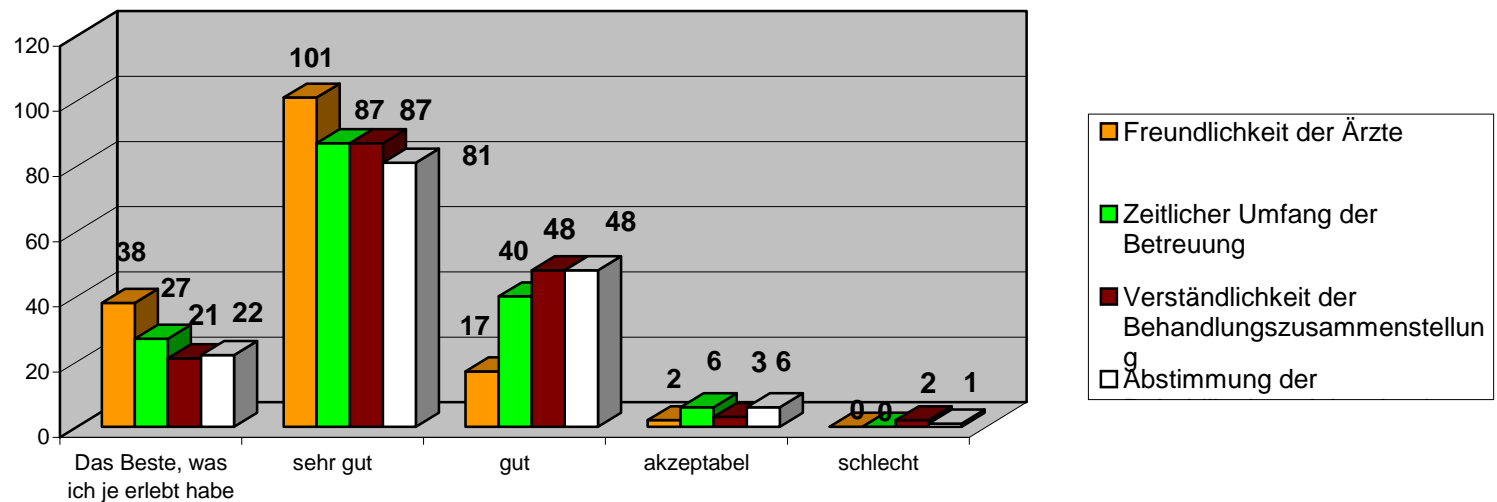
Allgemeine Fragen zur Verwaltung



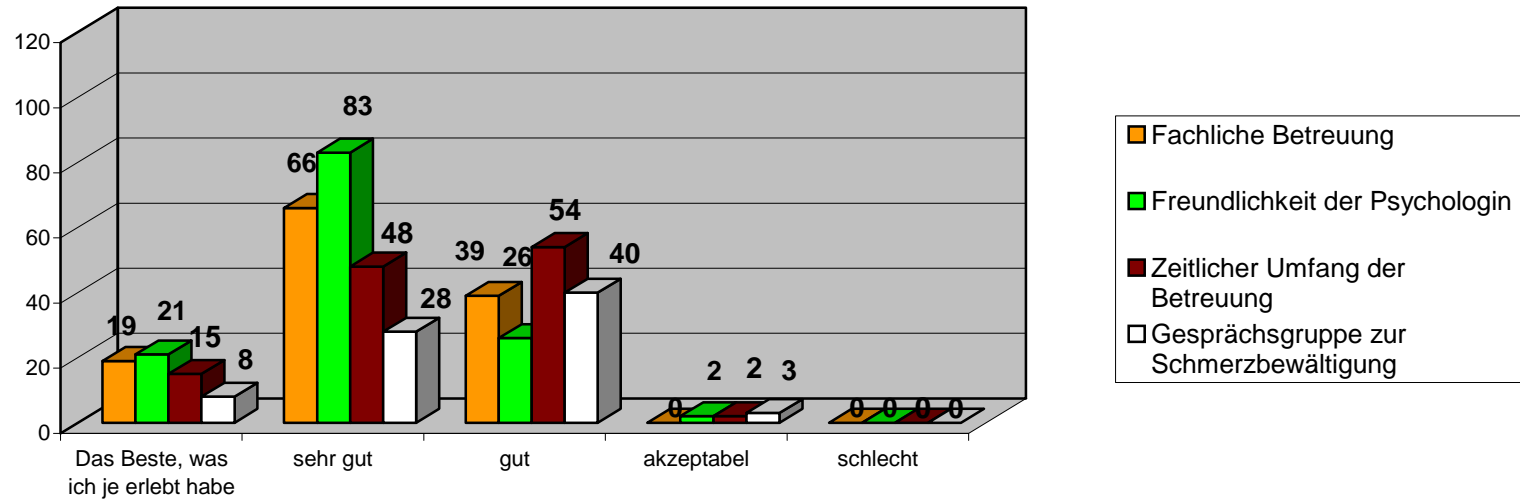
Drei Fragen zur Verpflegung



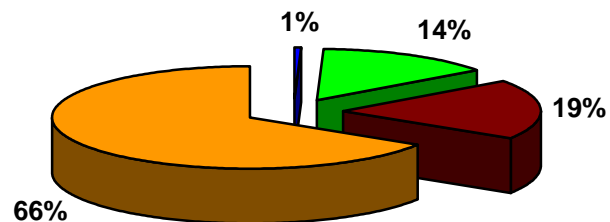
Vier Fragen zur ärztlichen Betreuung



Vier Fragen zur psychologischen Betreuung

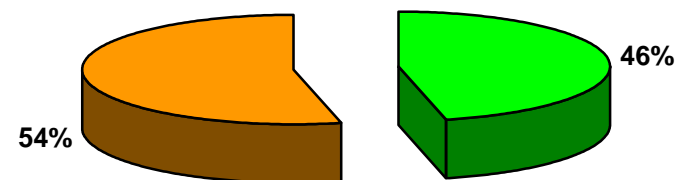


Durchschnittsalter

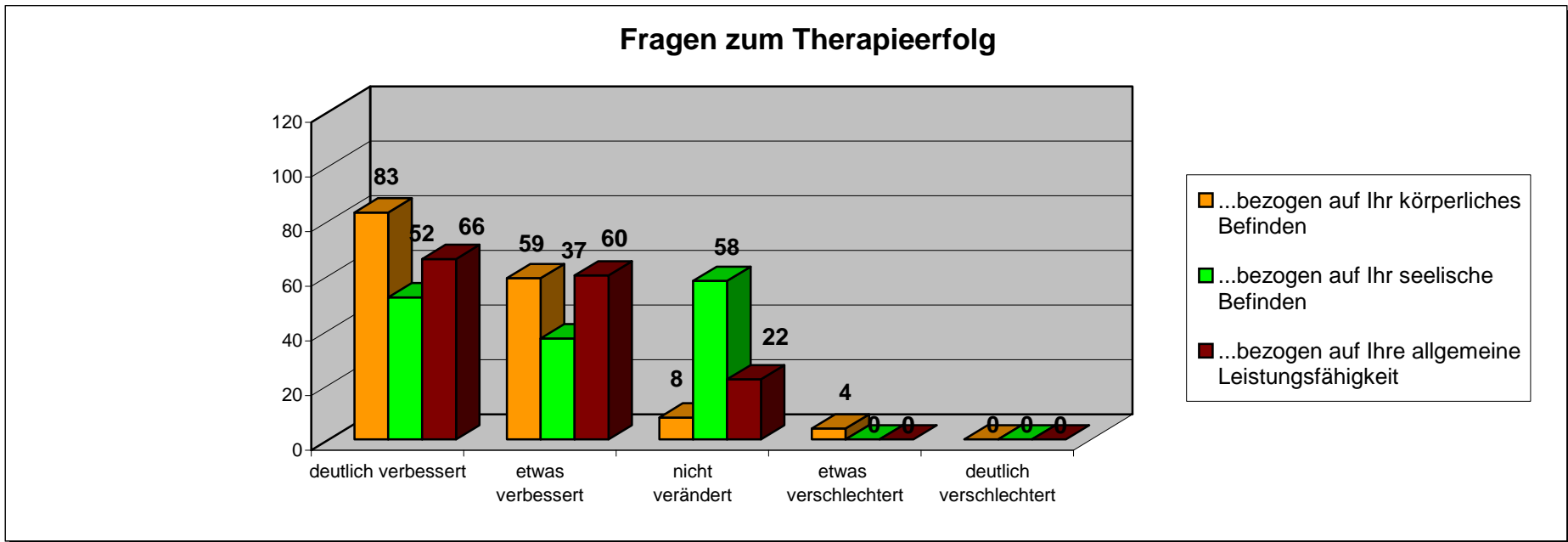


■ unter 18 Jahre ■ 18 - 30 Jahre
■ 31 - 45 Jahre ■ ab 45 Jahre

Geschlecht



■ weiblich ■ männlich



Einschätzung zu folgenden Behandlungen

