

Angaben zur Person:

unter 18 Jahre	0
18 - 30 Jahre	0
31 - 45 Jahre	4
ab 45 Jahre	16
weiblich	9
männlich	11

Stand: 30.09.2011

Neuro III. Quartal 2011

gesamt: 21

	ja	nein
Fühlen Sie sich arbeitsfähig?		
arbeitsfähig:	7	2
arbeitsunfähig:	3	1
Rentner/Pensionär:	8	1
Beabsichtigen Sie einen Rentenanspruch zu stellen?	2	7
Hat der Patient seinen Namen angegeben?	11	10

ich je erlebt habe *Das Beste, was* *sehr gut* *gut* *akzeptabel* *schlecht*

1. Einrichtung	2	1	0	-1	-2	Durchschnitt
Gesamteindruck des Hauses	1	17	3	0	0	0,9
Allgemeine Sauberkeit des Hauses	5	14	2	0	0	1,1

1,0

2. Allgemeine Betreuung/Freundlichkeit	2	1	0	-1	-2	Durchschnitt
Rezeption/Empfang	6	7	8	0	0	0,9
Terminierung/Rehabüro	6	9	4	1	0	1,0

1,0

3. Verpflegung	2	1	0	-1	-2	Durchschnitt
Freundlichkeit der Cafeteriakraft	6	10	4	0	0	1,1
Qualität u. Vielfalt des warmen Mittagessens	2	10	9	0	0	0,7
Qualität u. Vielfalt des Imbiss	1	10	10	0	0	0,6

0,8

4. Ärztliche Betreuung	2	1	0	-1	-2	Durchschnitt
Freundlichkeit der Ärzte	8	11	2	0	0	1,3
Zeitlicher Umfang der Betreuung	5	10	4	0	0	1,1
Verständlichkeit der Behandlungszusammenstellung	5	11	4	1	0	1,0
Abstimmung der Rehabilitationsziele mit mir	5	10	5	1	0	0,9

1,0

5. Psychologische Betreuung	2	1	0	-1	-2	Durchschnitt
Fachliche Betreuung	5	11	4	0	0	1,1
Freundlichkeit der Psychologin	5	12	2	0	0	1,2
Zeitlicher Umfang der Betreuung	3	11	5	0	0	0,9
Gesprächsgruppe zur Schmerzbewältigung	2	3	3	0	0	0,9

1,0

6. Behandlungen/Beratungen	teilgenommen?						Durchschnitt	
	ja	nein	2	1	0	-1		-2
Krankengymnastik Einzeltherapie	17	1	7	10	2	0	0	1,3
Krankengymnastik Gruppe (Bad)	17	1	5	11	3	0	0	1,1
Krankengymnastik Gruppe (Trocken)	13	4	4	5	5	0	0	0,9
Trainingstherapie (MTT)	15	0	5	9	3	0	0	1,1
Vorträge, Schulungen, Seminare	16	0	4	6	9	0	0	0,7
Ergotherapie	15	2	5	7	3	0	0	1,1
Logopädie	11	3	5	5	1	0	0	1,4
Physikalische Therapie	19	0	13	5	2	0	0	1,6
Entspannungstherapie	13	3	5	3	7	1	0	0,8
Psychologische Einzelberatung	16	1	5	7	5	1	0	0,9
Sozialdienstberatung	14	1	6	5	3	0	0	1,2
Ernährungsberatung/Kochen	14	2	5	5	7	0	0	0,9
Arbeitsplatztraining (ABT)	4	9	1	0	1	0	2	-0,5

7. Tagesablauf	viel zu wenig	zu wenig	gerade richtig	zu viel	viel zu viel	Durchschnitt gesamt:
Anzahl der Behandlungen	0	5	15	0	0	1,0
Anzahl der Schulungen/Seminare/Vorträge	0	1	16	1	1	
Anzahl der Pausen	0	0	10	10	0	

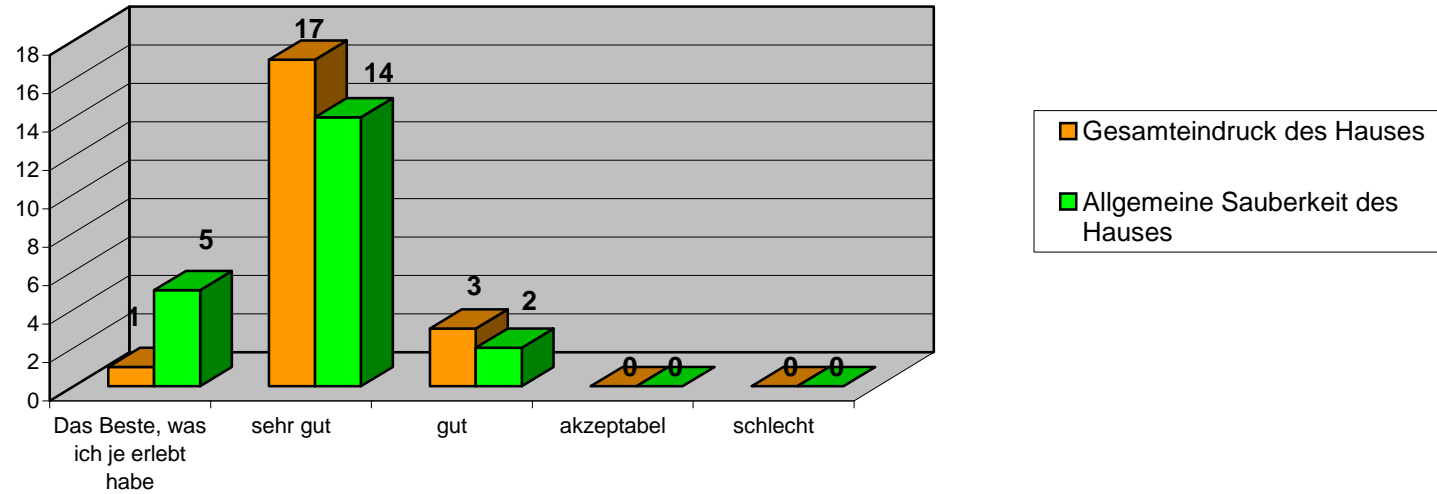
8. Therapieerfolg	deutlich verbessert		etwas verbessert		nicht verändert		etwas verschlechtert		deutlich verschlechtert	
	%		%		%		%		%	
...bezogen auf Ihr körperliches Befinden	7	33,3	11	52,4	1	4,8	1	4,8	0	0,0
...bezogen auf Ihr seelische Befinden	3	14,3	9	42,9	6	28,6	0	0,0	0	0,0
...bezogen auf Ihre allgemeine Leistungsfähigkeit	6	28,6	9	42,9	5	23,8	0	0,0	0	0,0

9. Würden Sie Reha Vita an Freunde und Bekannte weiterempfehlen?		
auf jeden Fall kann ich RV weiterempfehlen	20	95,24 %
ich kann mit Abstrichen RV weiterempfehlen	1	4,76 %
ich werde RV nicht weiterempfehlen	0	0 %

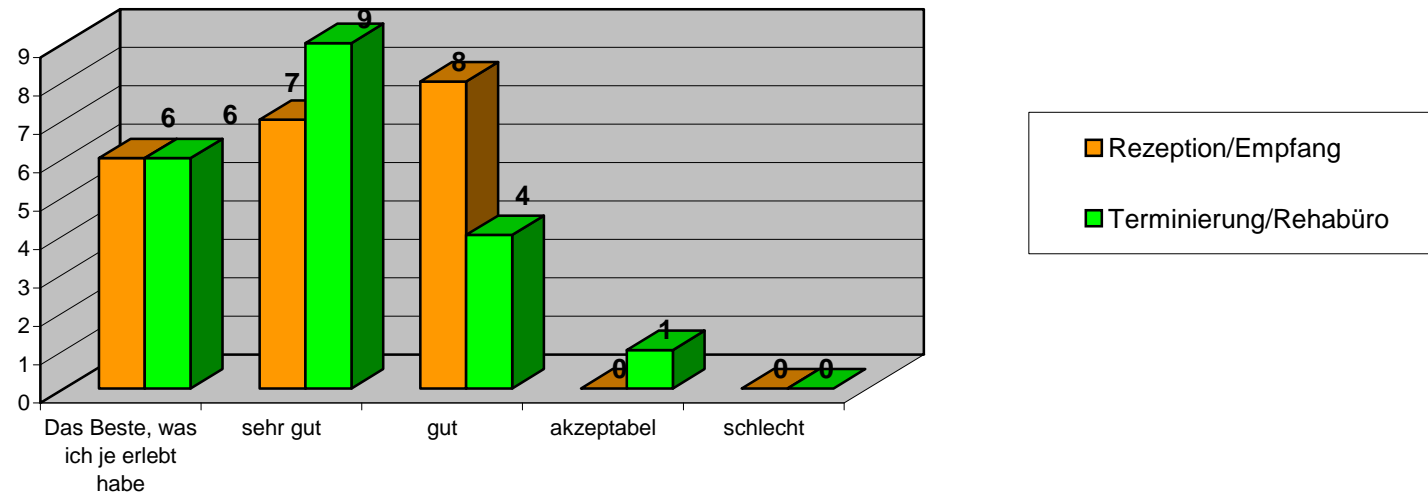
Wie wurden Sie auf die Reha Vita aufmerksam (Mehrfachnennung)					
War schon einmal hier	4			Anzeige	0
Empfehlung von Bekannten	8	in %	57,1	Internet	0
				Telefonbuch	0
					in %
Empfehlung des Arztes	4				0,0
Krankenhaus	3	in %	33,3		
Empfehlung des Kostenträgers	5	in %	23,8	keine Angabe	0
					in %
					0,0

Gesamtanzahl der Fragebögen: 21
42,0 %
Gesamtpatienten: 50

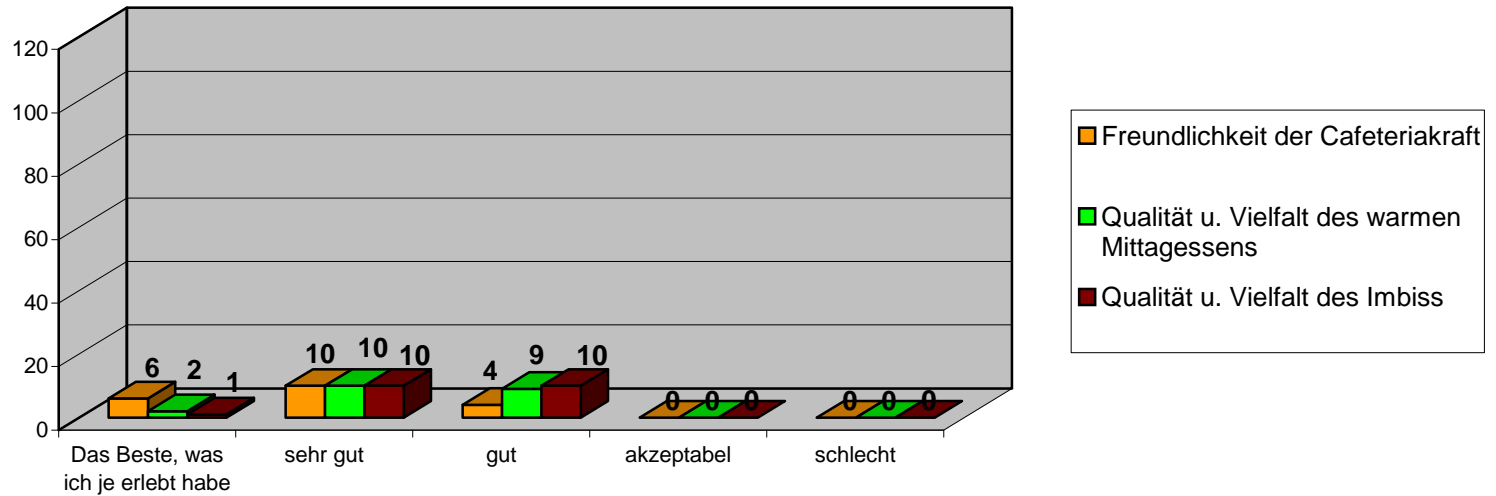
Allgemeine Fragen zur Einrichtung



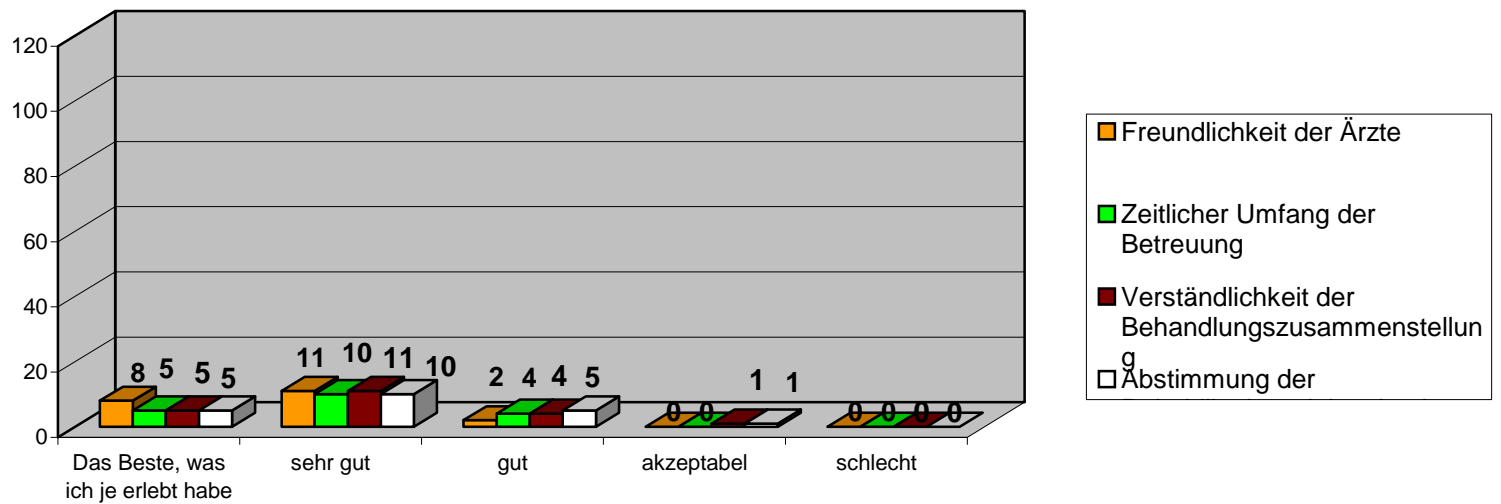
Allgemeine Fragen zur Verwaltung



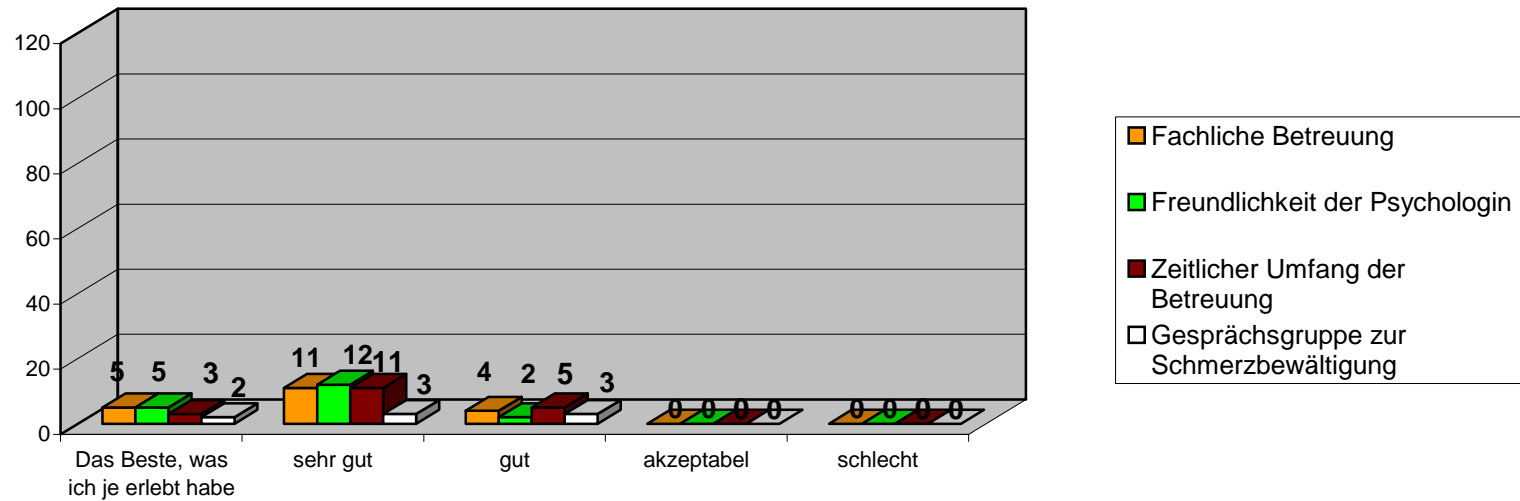
Drei Fragen zur Verpflegung



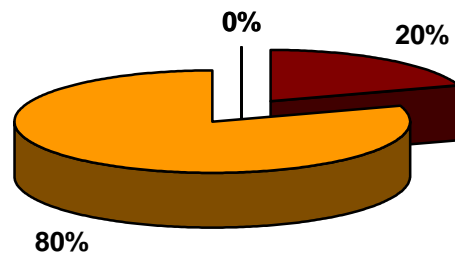
Vier Fragen zur ärztlichen Betreuung



Vier Fragen zur psychologischen Betreuung

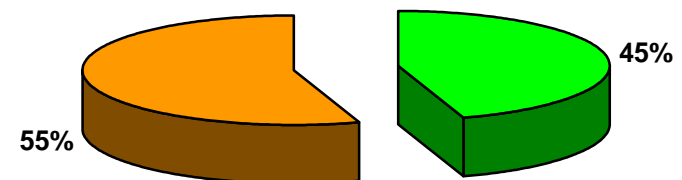


Durchschnittsalter



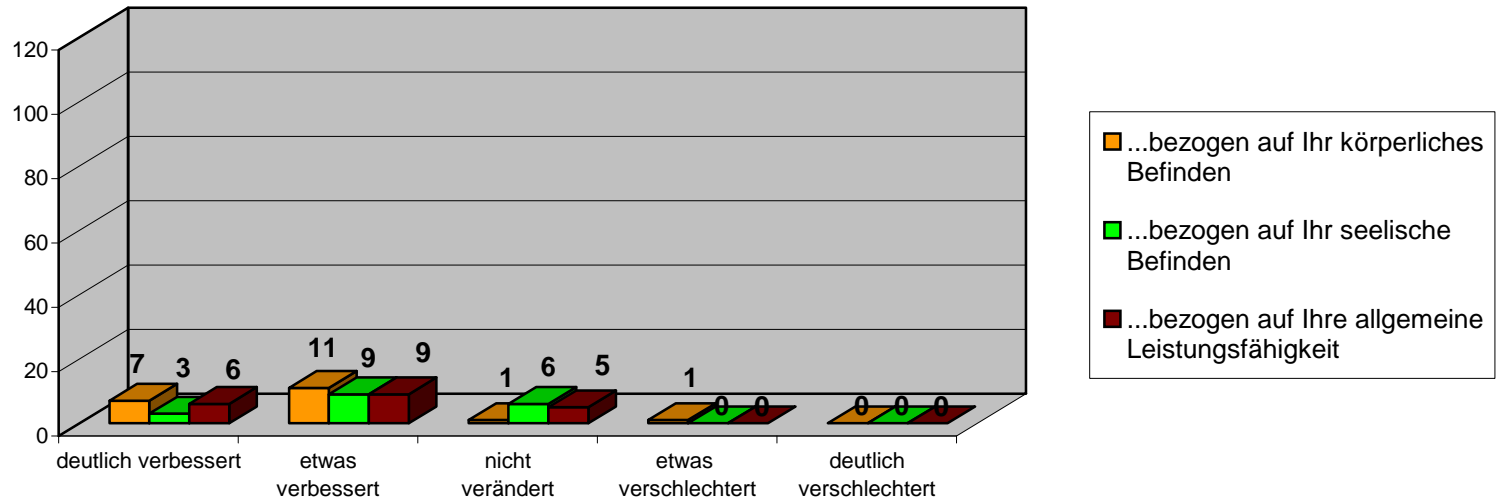
■ unter 18 Jahre ■ 18 - 30 Jahre
■ 31 - 45 Jahre ■ ab 45 Jahre

Geschlecht



■ weiblich ■ männlich

Fragen zum Therapieerfolg



Einschätzung zu folgenden Behandlungen

