

Angaben zur Person:

unter 18 Jahre	3
18 - 30 Jahre	17
31 - 45 Jahre	36
ab 45 Jahre	106
weiblich	68
männlich	95

Stand: 30.06.2011

Ortho II. Quartal 2011

gesamt: 166

	ja	nein
Fühlen Sie sich arbeitsfähig?		
arbeitsfähig:	64	32
arbeitsunfähig:	32	26
Rentner/Pensionär:	18	44
Beabsichtigen Sie einen Rentenantrag zu stellen?	9	81
Hat der Patient seinen Namen angegeben?	93	73

ich je erlebt habe *Das Beste, was*
sehr gut *gut* *akzeptabel* *schlecht*

1. Einrichtung	2	1	0	-1	-2	Durchschnitt
Gesamteindruck des Hauses	30	118	17	0	0	1,1
Allgemeine Sauberkeit des Hauses	18	119	23	2	0	0,9

2. Allgemeine Betreuung/Freundlichkeit	2	1	0	-1	-2	Durchschnitt
Rezeption/Empfang	34	105	23	2	0	1,0
Terminierung/Rehabüro	26	90	37	11	0	0,8

3. Verpflegung	2	1	0	-1	-2	Durchschnitt
Freundlichkeit der Cafeteriakraft	28	99	21	3	0	1,0
Qualität u. Vielfalt des warmen Mittagessens	13	56	55	18	7	0,3
Qualität u. Vielfalt des Imbiss	13	54	61	9	1	0,5

4. Ärztliche Betreuung	2	1	0	-1	-2	Durchschnitt
Freundlichkeit der Ärzte	36	108	21	2	0	1,1
Zeitlicher Umfang der Betreuung	26	89	40	5	0	0,9
Verständlichkeit der Behandlungszusammenstellung	19	84	54	9	0	0,7
Abstimmung der Rehabilitationsziele mit mir	21	73	59	7	3	0,6

5. Psychologische Betreuung	2	1	0	-1	-2	Durchschnitt
Fachliche Betreuung	16	73	43	2	0	0,8
Freundlichkeit der Psychologin	26	88	27	1	0	1,0
Zeitlicher Umfang der Betreuung	12	60	49	6	1	0,6
Gesprächsgruppe zur Schmerzbewältigung	6	38	37	6	0	0,5

6. Behandlungen/Beratungen	teilgenommen?							Durchschnitt
	ja	nein	2	1	0	-1	-2	
Krankengymnastik Einzeltherapie	151	0	67	80	13	0	0	1,3
Krankengymnastik Gruppe (Bad)	136	13	19	86	40	2	0	0,8
Krankengymnastik Gruppe (Trocken)	122	19	17	78	37	3	0	0,8
Trainingstherapie (MTT)	150	2	34	81	30	4	0	1,0
Vorträge, Schulungen, Seminare	132	10	11	64	58	11	0	0,5
Ergotherapie	61	52	14	27	17	1	0	0,9
Logopädie	2	87	0	0	2	0	0	0,0
Physikalische Therapie	127	0	54	90	14	0	0	1,3
Entspannungstherapie	117	23	16	52	43	9	0	0,6
Psychologische Einzelberatung	83	32	15	37	29	4	0	0,7
Sozialdienstberatung	54	49	9	29	17	2	0	0,8
Ernährungsberatung/Kochen	108	23	16	63	28	5	0	0,8
Arbeitsplatztraining (ABT)	85	40	12	33	36	11	2	0,4

7. Tagesablauf	viel zu wenig	zu wenig	gerade richtig	zu viel	viel zu viel	Durchschnitt gesamt:
Anzahl der Behandlungen	2	21	139	0	0	0,8
Anzahl der Schulungen/Seminare/Vorträge	2	4	114	25	1	
Anzahl der Pausen	0	5	121	30	7	

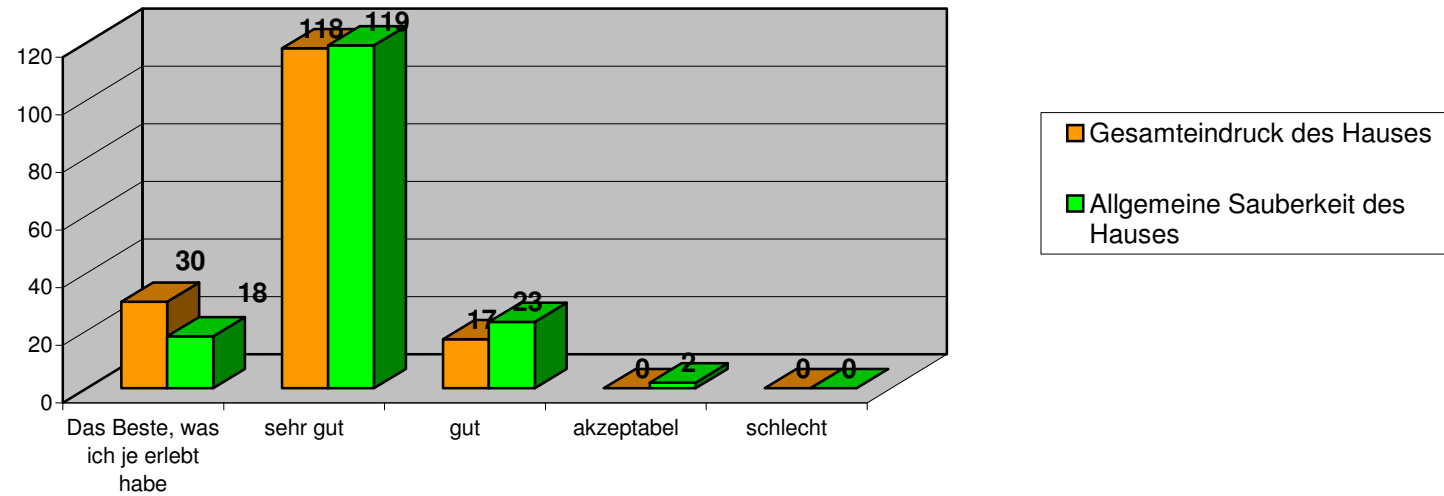
8. Therapieerfolg	deutlich verbessert		etwas verbessert		nicht verändert		etwas verschlechtert		deutlich verschlechtert	
...bezogen auf Ihr körperliches Befinden	82	51,6%	63	39,6%	12	7,5%	2	1,3%	0	0,0%
...bezogen auf Ihr seelische Befinden	37	24,0%	50	32,5%	63	40,9%	3	1,9%	1	0,6%
...bezogen auf Ihre allgemeine Leistungsfähigkeit	60	37,5%	76	47,5%	21	13,1%	1	0,6%	2	1,3%

9. Würden Sie Reha Vita an Freunde und Bekannte weiterempfehlen?		
auf jeden Fall kann ich RV weiterempfehlen	159	95,78%
ich kann mit Abstrichen RV weiterempfehlen	6	3,61%
ich werde RV nicht weiterempfehlen	0	0,00%

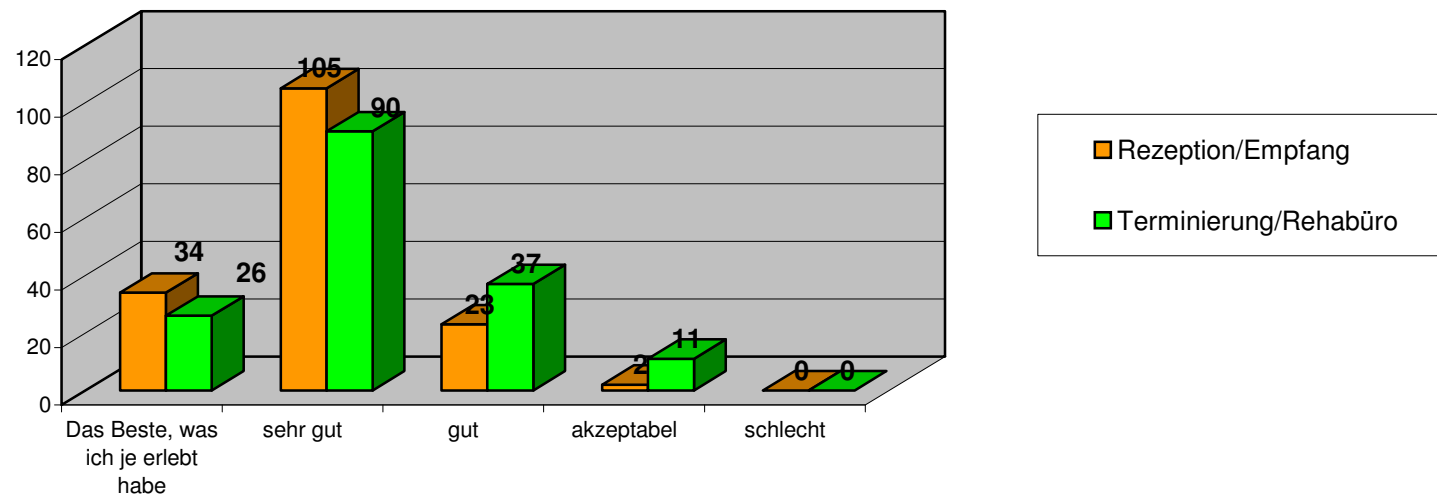
Wie wurden Sie auf die Reha Vita aufmerksam (Mehrfachnennung)					
War schon einmal hier	34	gesamt	69	Anzeige	1
Empfehlung von Bekannten	35	in %	41,6	Internet	4
				Telefonbuch	0
Empfehlung des Arztes Krankenhaus	77	gesamt	106		5
					0
Empfehlung des Kostenträgers	29	in %	63,9		3,0
					0
	17	in %	10,2	keine Angabe	0
					in %
					0,0

Gesamtanzahl der Fragebögen:	166	Gesamtpatienten:	309		53,7%
------------------------------	-----	------------------	-----	--	-------

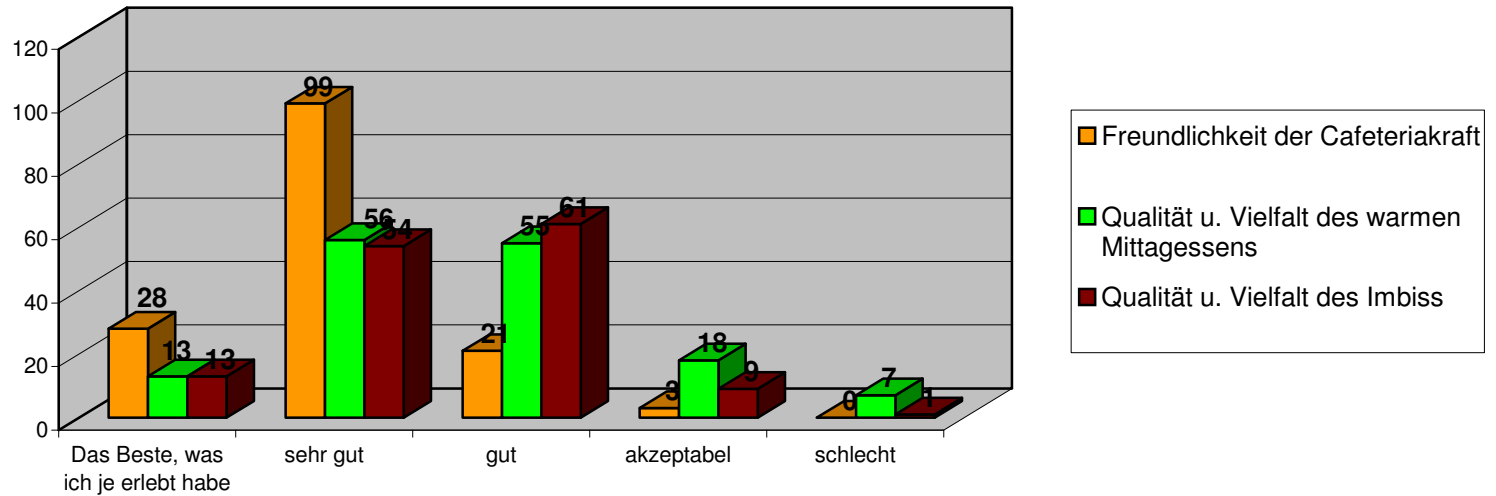
Allgemeine Fragen zur Einrichtung



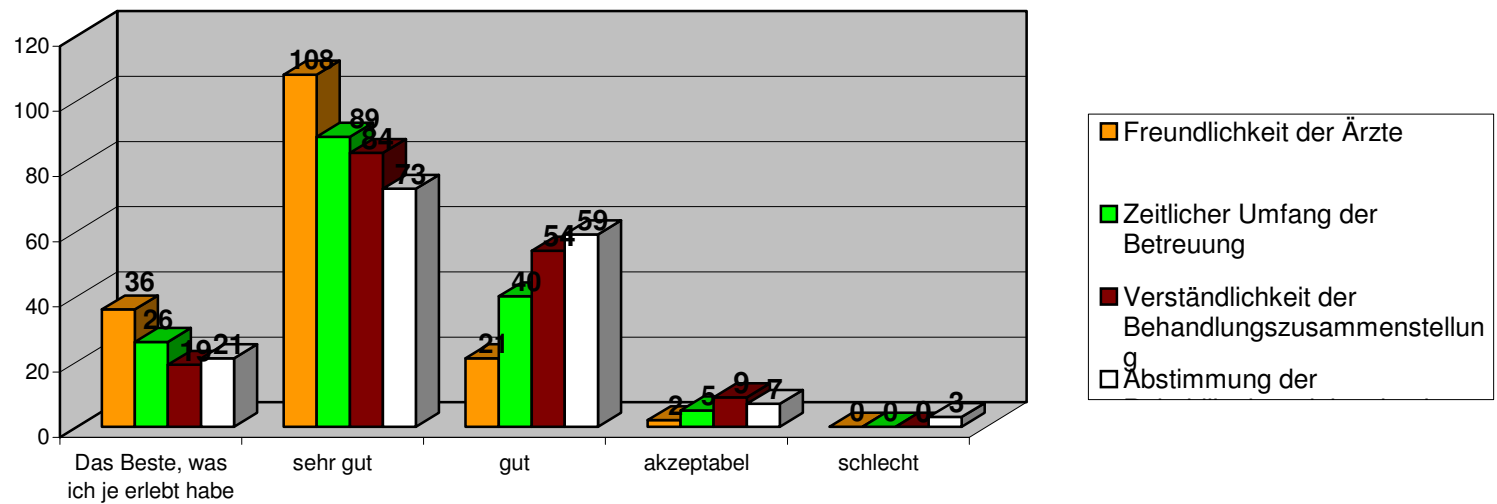
Allgemeine Fragen zur Verwaltung



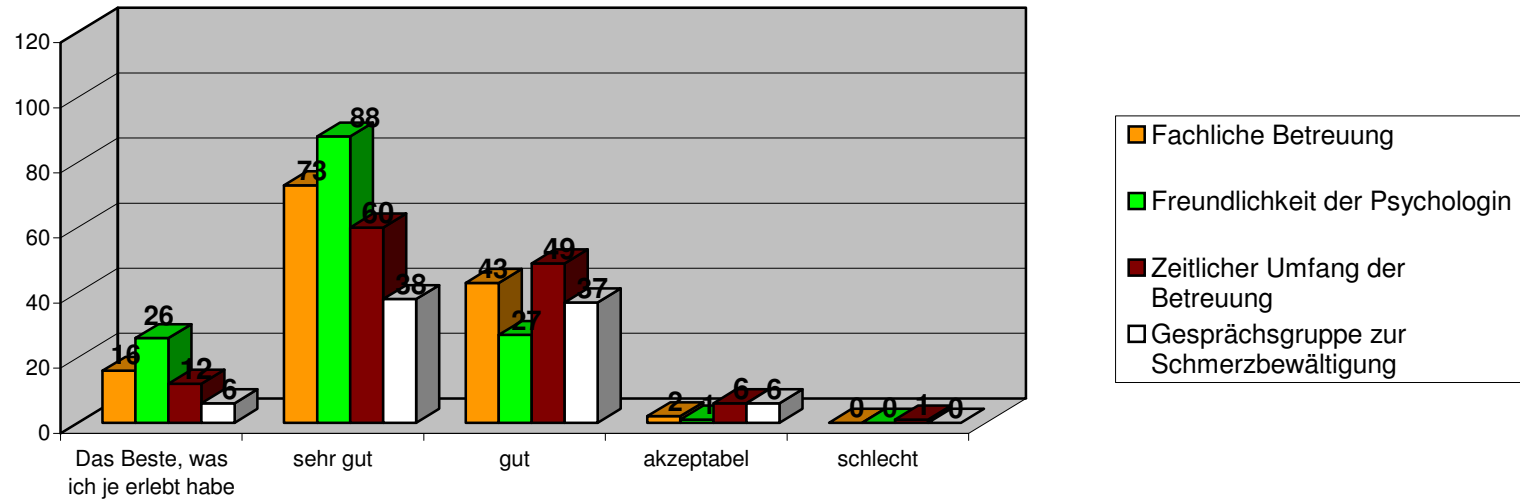
Drei Fragen zur Verpflegung



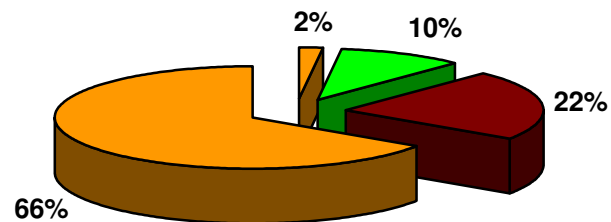
Vier Fragen zur ärztlichen Betreuung



Vier Fragen zur psychologischen Betreuung

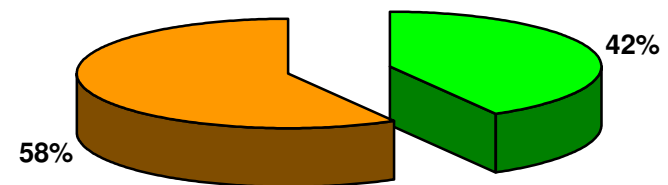


Durchschnittsalter

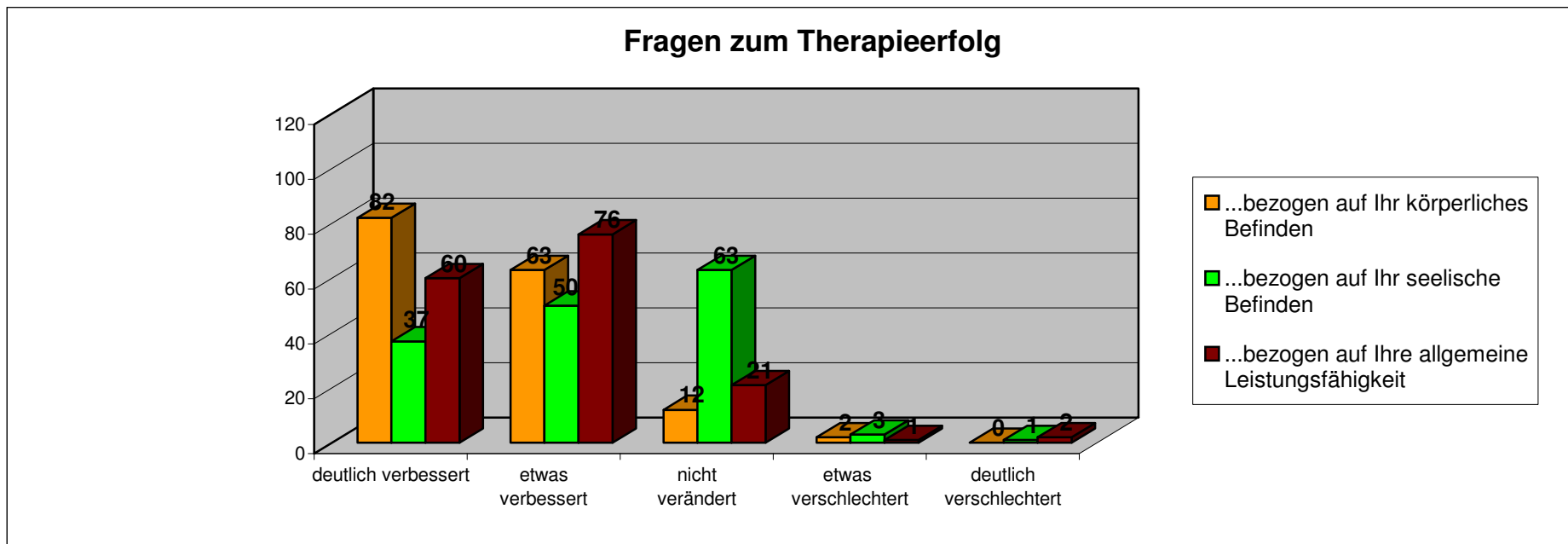


■ unter 18 Jahre ■ 18 - 30 Jahre
■ 31 - 45 Jahre ■ ab 45 Jahre

Geschlecht



■ weiblich ■ männlich



Einschätzung zu folgenden Behandlungen

