

**Angaben zur Person:**

unter 18 Jahre	0
18 - 30 Jahre	0
31 - 45 Jahre	2
ab 45 Jahre	10
weiblich	6
männlich	6

Stand: 30.06.2011

Neuro II. Quartal 2011

gesamt: 13

	ja	nein
Fühlen Sie sich arbeitsfähig?		
arbeitsfähig:	1	2
arbeitsunfähig:	3	0
Rentner/Pensionär:	3	0
Beabsichtigen Sie einen Rentenantrag zu stellen?	1	4
Hat der Patient seinen Namen angegeben?	7	6

*ich je erlebt habe*      *Das Beste, was*      *sehr gut*      *gut*      *akzeptabel*      *schlecht*

<b>1. Einrichtung</b>	<b>2</b>	<b>1</b>	<b>0</b>	<b>-1</b>	<b>-2</b>	<b>Durchschnitt</b>
Gesamteindruck des Hauses	1	6	5	0	0	<b>0,7</b>
Allgemeine Sauberkeit des Hauses	1	5	7	0	0	<b>0,5</b>

<b>2. Allgemeine Betreuung/Freundlichkeit</b>	<b>2</b>	<b>1</b>	<b>0</b>	<b>-1</b>	<b>-2</b>	<b>Durchschnitt</b>
Rezeption/Empfang	2	6	4	0	0	<b>0,8</b>
Terminierung/Rehabüro	1	6	6	0	0	<b>0,6</b>

<b>3. Verpflegung</b>	<b>2</b>	<b>1</b>	<b>0</b>	<b>-1</b>	<b>-2</b>	<b>Durchschnitt</b>
Freundlichkeit der Cafeteriakraft	1	6	6	0	0	<b>0,6</b>
Qualität u. Vielfalt des warmen Mittagessens	0	1	9	1	2	<b>-0,3</b>
Qualität u. Vielfalt des Imbiss	0	2	7	0	0	<b>0,2</b>

<b>4. Ärztliche Betreuung</b>	<b>2</b>	<b>1</b>	<b>0</b>	<b>-1</b>	<b>-2</b>	<b>Durchschnitt</b>
Freundlichkeit der Ärzte	2	9	2	0	0	<b>1,0</b>
Zeitlicher Umfang der Betreuung	2	4	7	0	0	<b>0,6</b>
Verständlichkeit der Behandlungszusammenstellung	2	2	9	0	0	<b>0,5</b>
Abstimmung der Rehabilitationsziele mit mir	2	4	7	0	0	<b>0,6</b>

<b>5. Psychologische Betreuung</b>	<b>2</b>	<b>1</b>	<b>0</b>	<b>-1</b>	<b>-2</b>	<b>Durchschnitt</b>
Fachliche Betreuung	0	5	7	0	0	<b>0,4</b>
Freundlichkeit der Psychologin	0	5	8	0	0	<b>0,4</b>
Zeitlicher Umfang der Betreuung	0	3	9	0	0	<b>0,3</b>
Gesprächsgruppe zur Schmerzbewältigung	0	2	1	0	0	<b>0,7</b>

6. Behandlungen/Beratungen	teilgenommen?							Durchschnitt
	ja	nein	2	1	0	-1	-2	
Krankengymnastik Einzeltherapie	8	2	4	2	5	0	0	0,9
Krankengymnastik Gruppe (Bad)	8	1	4	3	4	0	0	1,0
Krankengymnastik Gruppe (Trocken)	9	0	4	2	5	0	0	0,9
Trainingstherapie (MTT)	9	0	4	5	2	0	0	1,2
Vorträge, Schulungen, Seminare	10	0	2	4	7	0	0	0,6
Ergotherapie	6	1	2	6	1	0	0	1,1
Logopädie	2	1	0	1	1	0	0	0,0
Physikalische Therapie	10	0	4	4	5	0	0	0,9
Entspannungstherapie	8	1	2	4	5	0	0	0,7
Psychologische Einzelberatung	8	0	1	4	5	0	0	0,6
Sozialdienstberatung	4	0	3	2	2	0	0	1,1
Ernährungsberatung/Kochen	6	0	3	1	4	0	0	0,9
Arbeitsplatztraining (ABT)	2	2	1	1	1	0	0	1,0

7. Tagesablauf	viel zu wenig	zu wenig	gerade richtig	zu viel	viel zu viel	Durchschnitt gesamt:
Anzahl der Behandlungen	1	2	10	0	0	0,8
Anzahl der Schulungen/Seminare/Vorträge	0	0	12	1	0	
Anzahl der Pausen	0	0	11	1	1	

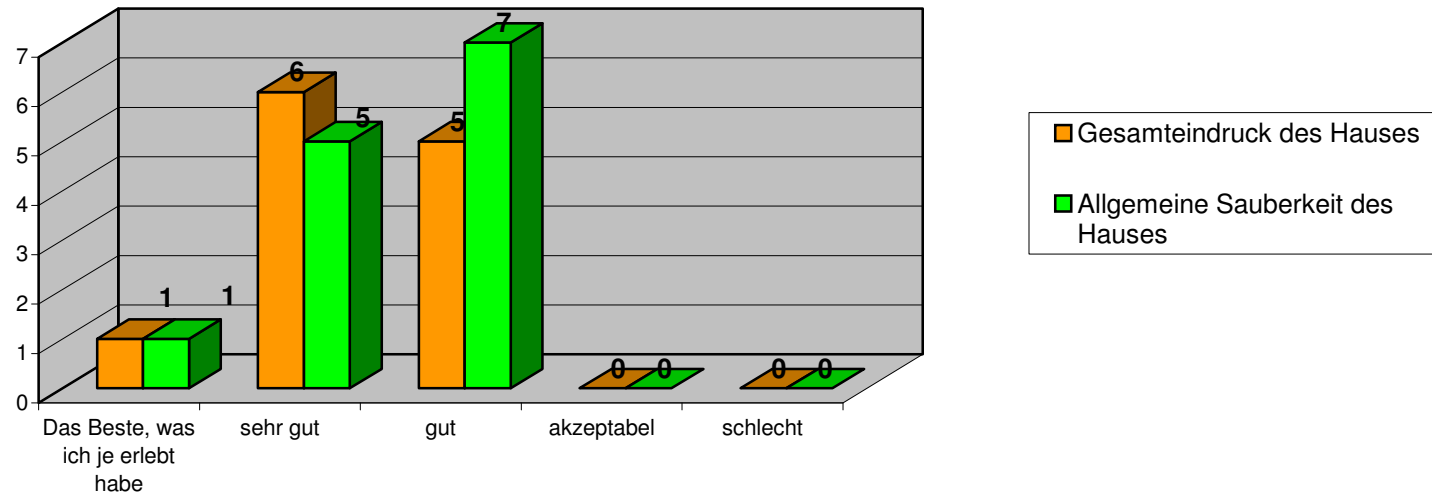
8. Therapieerfolg	deutlich verbessert		etwas verbessert		nicht verändert		etwas verschlechtert		deutlich verschlechtert	
...bezogen auf Ihr körperliches Befinden	4	30,8%	4	30,8%	5	38,5%	0	0,0%	0	0,0%
...bezogen auf Ihr seelische Befinden	3	23,1%	4	30,8%	6	46,2%	0	0,0%	0	0,0%
...bezogen auf Ihre allgemeine Leistungsfähigkeit	3	23,1%	4	30,8%	6	46,2%	0	0,0%	0	0,0%

9. Würden Sie Reha Vita an Freunde und Bekannte weiterempfehlen?		
auf jeden Fall kann ich RV weiterempfehlen	12	92,31%
ich kann mit Abstrichen RV weiterempfehlen	0	0,00%
ich werde RV nicht weiterempfehlen	0	0,00%

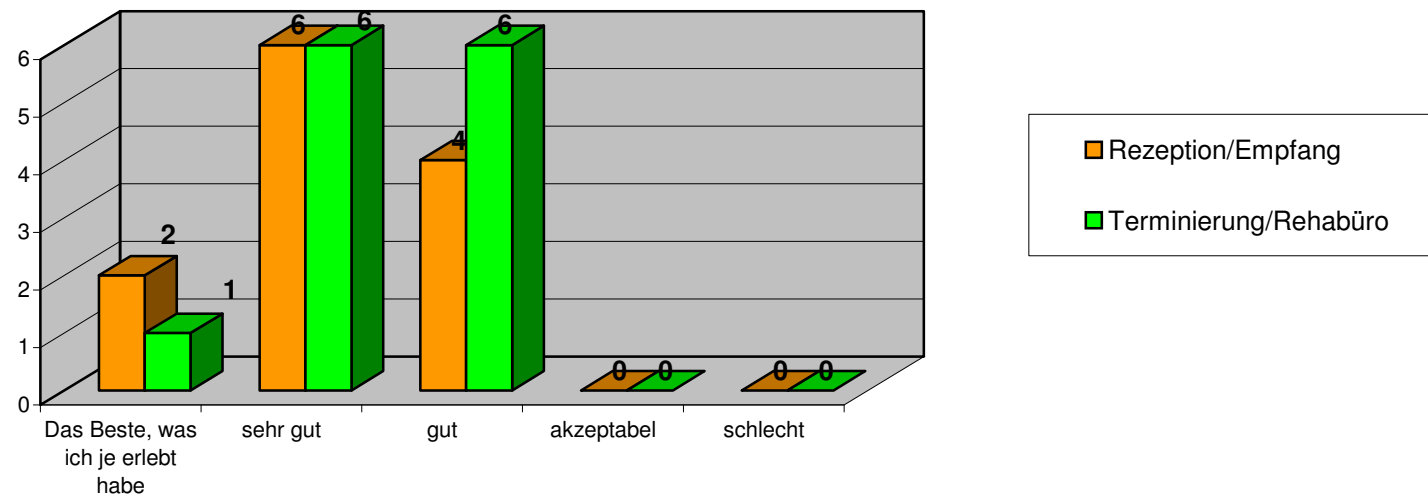
Wie wurden Sie auf die Reha Vita aufmerksam (Mehrfachnennung)					
War schon einmal hier	1	gesamt	4	Anzeige	0
Empfehlung von Bekannten	3	in %	30,8	Internet	0
				Telefonbuch	0
Empfehlung des Arztes	5	gesamt	8		
	3	in %	61,5		
Krankenhaus					
Empfehlung des Kostenträgers	2	in %	15,4	keine Angabe	0
					0

Gesamtanzahl der Fragebögen:	13	Gesamtpatienten:	32		40,6%
------------------------------	----	------------------	----	--	-------

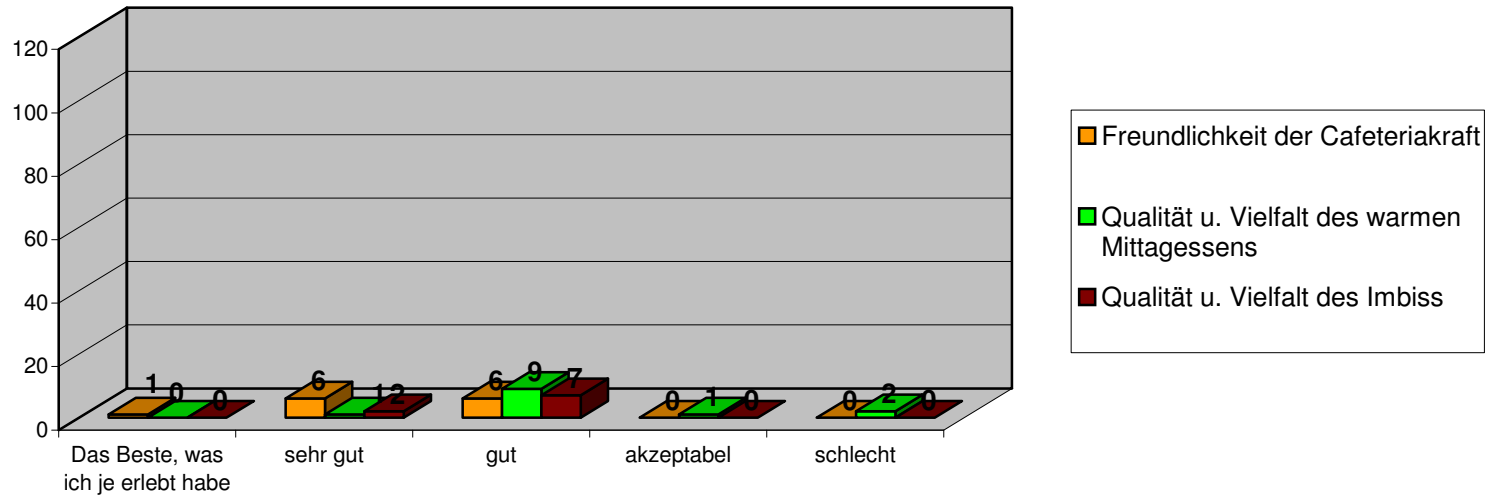
### Allgemeine Fragen zur Einrichtung



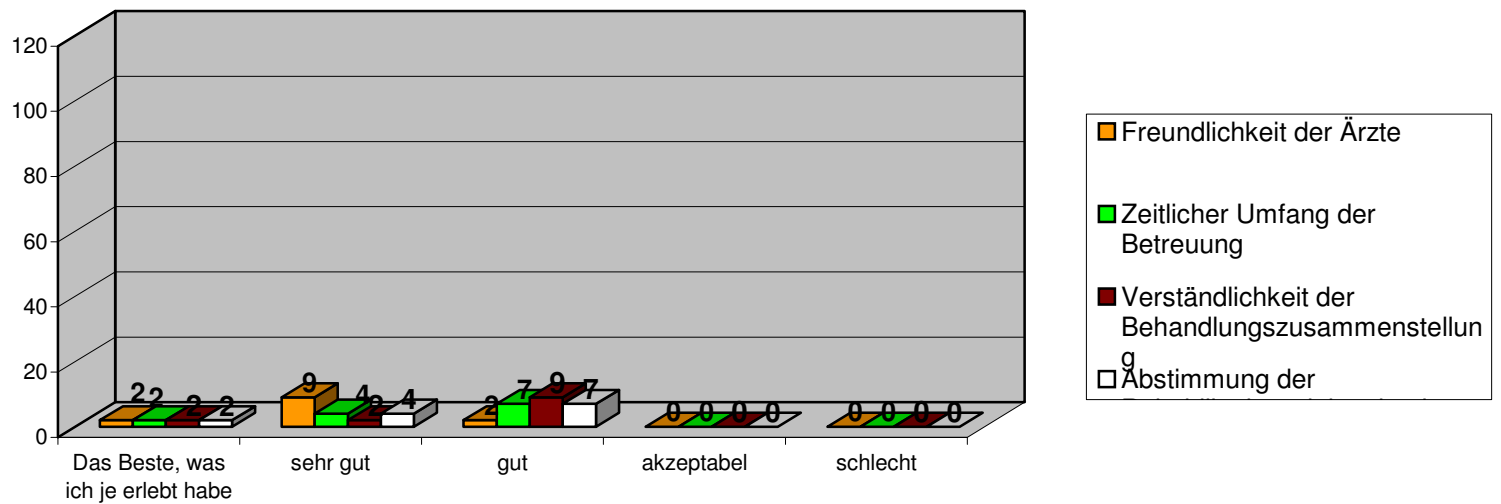
### Allgemeine Fragen zur Verwaltung



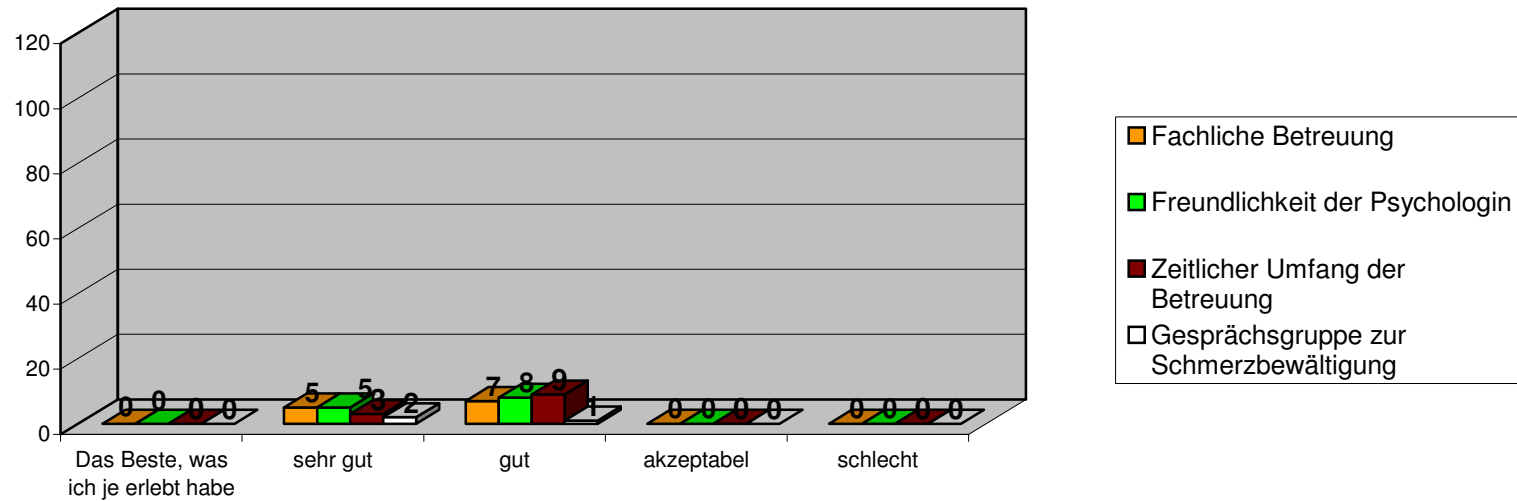
### Drei Fragen zur Verpflegung



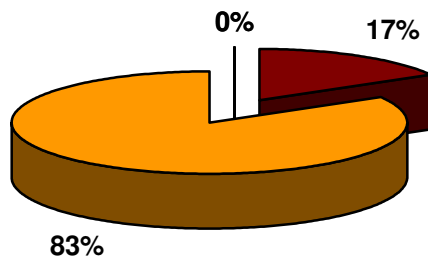
### Vier Fragen zur ärztlichen Betreuung



### Vier Fragen zur psychologischen Betreuung

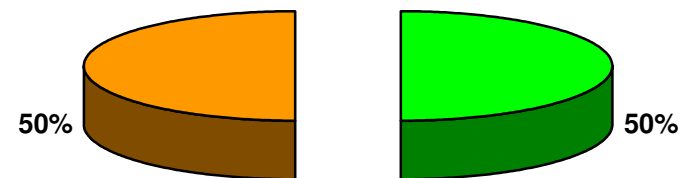


### Durchschnittsalter



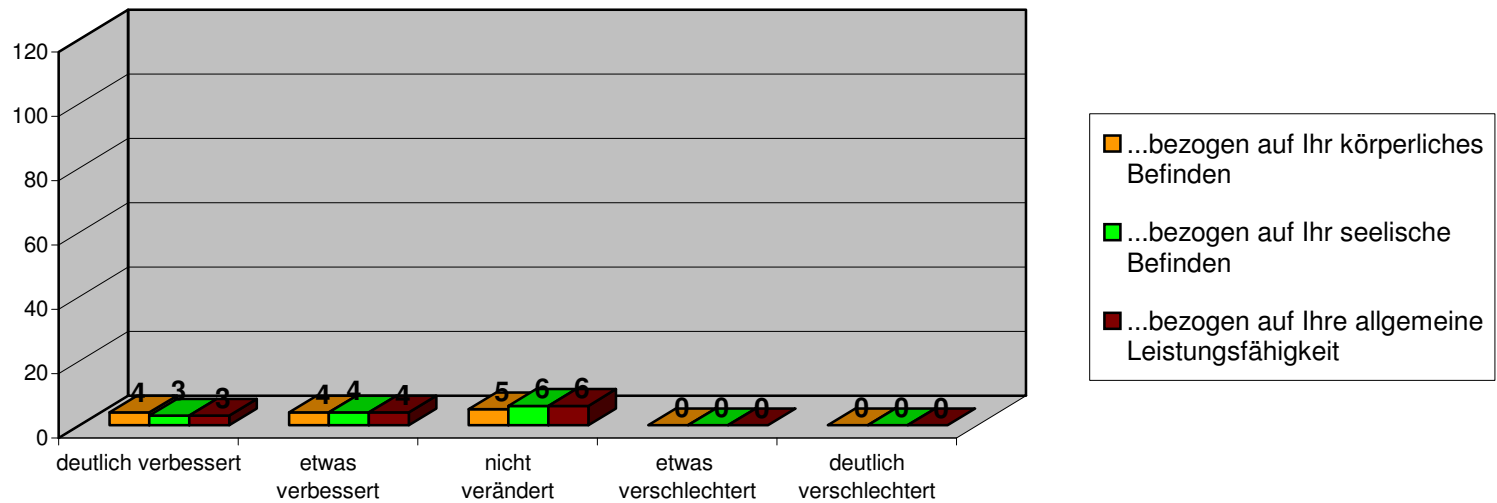
■ unter 18 Jahre      ■ 18 - 30 Jahre  
■ 31 - 45 Jahre      ■ ab 45 Jahre

### Geschlecht



■ weiblich      ■ männlich

### Fragen zum Therapieerfolg



### Einschätzung zu folgenden Behandlungen

